

## Рабочая тетрадь с вопросами для самопроверки

### Задание 1

Мотострелковое отделение является первичным тактическим подразделением, входящим в состав мотострелкового взвода. На рисунке представлена организационно-штатная структура мотострелкового отделения. Добавьте названия должностей, которых не хватает на рисунке.



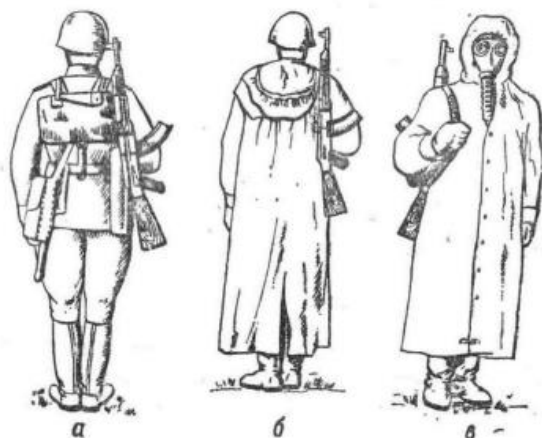
Варианты ответов:

- стрелок-гранатометчик
- помощник гранатометчика
- командир отделения
- старший стрелок
- снайпер
- пулеметчик
- гранатометчик
- стрелок-помощник гранатометчика

## Задание 2

Общевойсковой защитный комплект используется в положениях «боевом» (1), «походном» (2) и «наготове» (3). Установите соответствие между изображениями на рисунке и положениями использования общевойскового защитного комплекта. Заполните таблицу.

а	б	в



## Задание 3

Какие виды стрелкового оружия изображены на рисунке?

- А) АК-74
- Б) РПК
- В) РПГ-7В
- Г) СВД



#### Задание 4

Установите соответствие между видом стрелкового оружия и его предназначением.

вид стрелкового оружия	предназначение
АК-74М	
РПК-74М	
СВД	
РПГ-7В	

А) Предназначен для борьбы с танками, самоходными артиллерийскими установками и другими бронированными средствами противника. Кроме того, он может быть использован для уничтожения живой силы противника, находящейся в легких укрытиях, а также в сооружениях городского типа.

Б) Является оружием снайпера и предназначена для уничтожения различных появляющихся, движущихся, открытых и замаскированных одиночных целей.

В) Предназначен для уничтожения живой силы и поражения огневых средств противника. Для поражения противника в рукопашном бою к автомату присоединяется штык-нож.

Г) РПК-74М является оружием мотострелкового отделения и предназначен для уничтожения живой силы и поражения огневых средств противника.

#### Задание 5

Изучите тактико-технические характеристики стрелкового оружия. Выберите верные утверждения.

## Тактико-технические характеристики основного стрелкового оружия мсo

№ п/п	Наименование	АК-74М	РПК-74М	АК-12	СВД
1	Калибр, мм	5,45	5,45	5,45	7,62
2	Начальная скорость пули, м/с	900	960	900	
3	Прицельная дальность стрельбы, м	1000	1000	800	
4	Темп стрельбы, выстрелов/мин.	600	600	700	
7	Масса с неснаряженным магазином, кг	3,3	5	3,5	
8	Емкость магазина, патронов	30	45	30	10

- А) емкость магазина АК74 и РПК74М одинакова
- Б) прицельная дальность стрельбы АК74М и РПК74М одинакова
- В) АК74М и РПК74М имеют разный калибр (мм)
- Г) легче по массе из всех видов стрелкового оружия данной таблицы АК74М

### Задание 6

Вставьте в текст пропущенные слова или словосочетания (гильза, пуля, пороховой заряд, капсюль, патрон).

\_\_\_\_\_ предназначена для поражения живой силы противника, расположенной открыто и за преградами, пробиваемыми пулей.

\_\_\_\_\_ служит для соединения всех частей патрона, предохранения порохового заряда от внешних влияний и для устранения прорыва пороховых газов в сторону затвора. Она имеет корпус для помещения порохового заряда, дульце для закрепления пули и дно.

\_\_\_\_\_ служит для сообщения пуле поступательного движения. Он состоит из пороха сферического зёрнения.

\_\_\_\_\_ служит для воспламенения порохового заряда. Он состоит из латунного колпачка, впрессованного в него ударного состава и кружка из фольги, прикрывающего ударный состав.

### Задание 7

Какой вид стрелкового оружия изображен на рисунке?

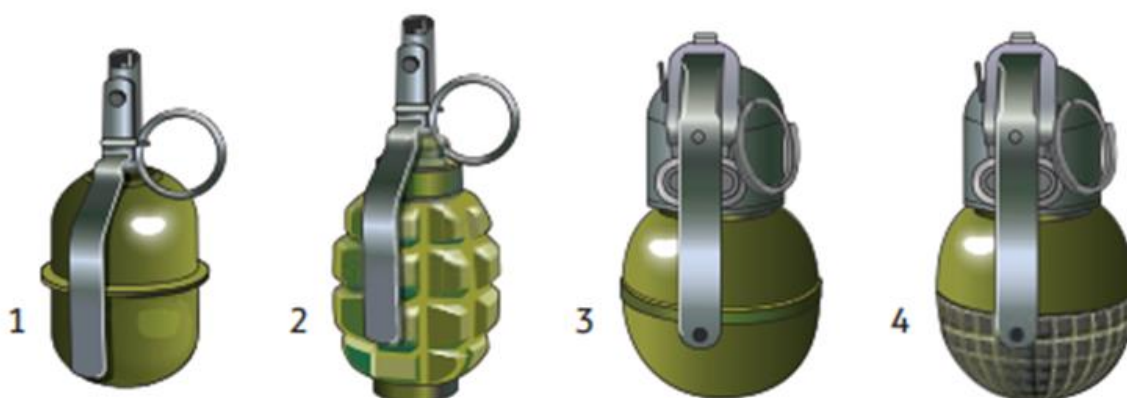
- А) АК-74
- Б) РПК
- В) РПГ-7В
- Г) СВД



### Задание 8

Проведите классификацию основных видов ручных гранат (РГД-5, Ф-1, РГО, РГН). Установите соответствие, заполните таблицу.

1	2	3	4



## Задание 9

Изучите тактико-технические характеристики стрелкового оружия. Выберите верные утверждения.

Наименование	РГД-5	Ф-1	РГН	РГО
Тип гранаты	наступа- тельная	оборони- тельная	наступа- тельная	оборони- тельная
Масса гранаты, г	310	600	310	530
Масса разрывного заряда, г	110	60	114	92
Тип запала	УЗРГМ (дистанци- онный)	УЗРГМ (дистанци- онный)	УЗД (ударно- дистан- ционный)	УЗД (ударно- дистанци- онный)
Время горения за- медлителя запала, с	3,2–4,2	3,2–4,2	3,3–4,3	3,3–4,3
Радиус разлёта убойных осколков, м	25	200	24	150
Радиус зоны эффек- тивного поражения живой силы, м	5	7	8	12
Средняя дальность броска, м	40–50	35–45	30–45	20–40

- А) масса у всех гранат одинакова
- Б) большей поражающей силой обладает граната Ф-1 (радиус разлета осколков)
- В) радиус зоны эффективного поражения живой силы больше у гранаты РГО
- Г) все представленные в таблице гранаты по типу наступательного действия

## Задание 10

Определите нормативы выполнения первого упражнения начальных стрельб (УНС) из автомата Калашникова (стрельба с места по неподвижной цели днем).

**Цель:** грудная фигура с кругами (мишень № 4) на щите 0,75x0,75 м

**Дальность до цели:** 100 м

**Количество патронов:** 6 (2 раза по 3)

**Время на стрельбу:** неограниченное

**Положение для стрельбы:** лежа с упора (с сошки)

Оценка	«Отлично»	«Хорошо»	«Удовлетворительно»
Результат			

Варианты ответов: 30, 25, 20, 15, 10