



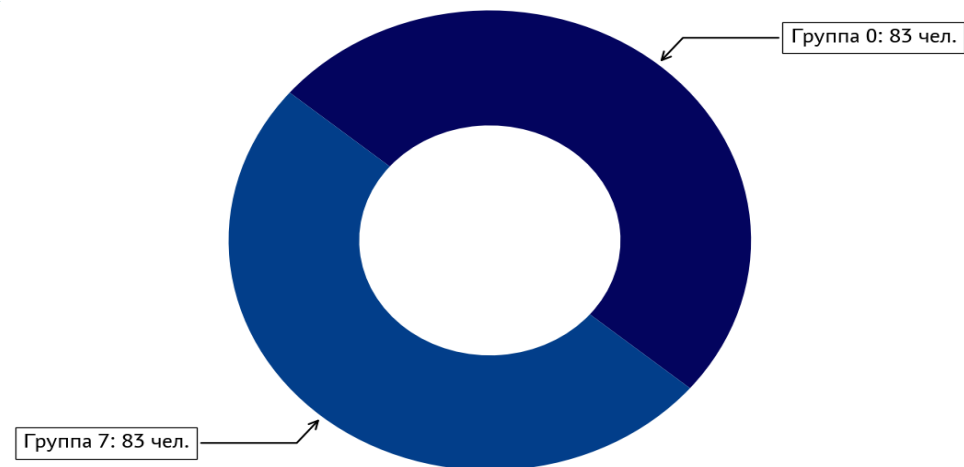
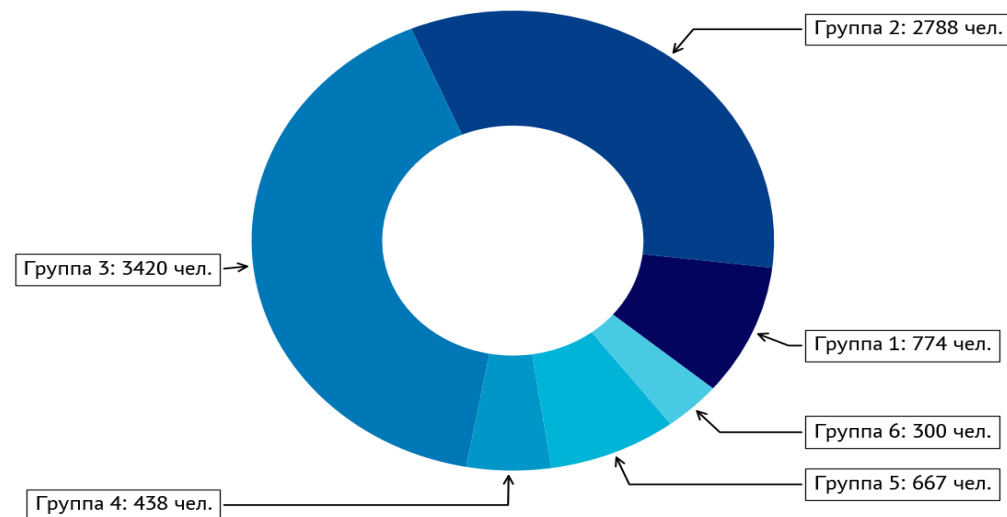
**ПРИМОРСКИЙ КРАЕВОЙ  
ИНСТИТУТ РАЗВИТИЯ ОБРАЗОВАНИЯ**

Результаты государственной итоговой аттестации  
в форме ЕГЭ (основной период)  
в **2024** году

# Численность участников ЕГЭ в 2024 году

Наименование предмета	Всего участников, чел.	Кол-во участников ГИА-11 по категориям											
		ВТГ		СПО		ВПЛ		Не прошедшие ГИА		Обучающиеся иностранной ОО		Обучающиеся 10 классов	
		чел.	%*	чел.	%*	чел.	%*	чел.	%*	чел.	%*	чел.	%*
Всего ЕГЭ	9068	8389	92,5	99	1,1	555	6,1	17	0,2	0	0	8	0,1

Группа	Вид общеобразовательной организации
Группа 1	Городские ОО (более 81 выпускников 11 кл.)
Группа 2	Городские ОО (от 41 до 80 выпускников 11 кл.)
Группа 3	Городские ОО (менее 40 выпускников 11 кл.)
Группа 4	Сельские ОО (более 26 выпускников 11 кл.)
Группа 5	Сельские ОО (от 8 до 25 выпускников 11 кл.)
Группа 6	Сельские ОО (менее 8 выпускников 11 кл.)
Группа 7	Вечерние (сменные) ОО, Открытые (сменные) ОО



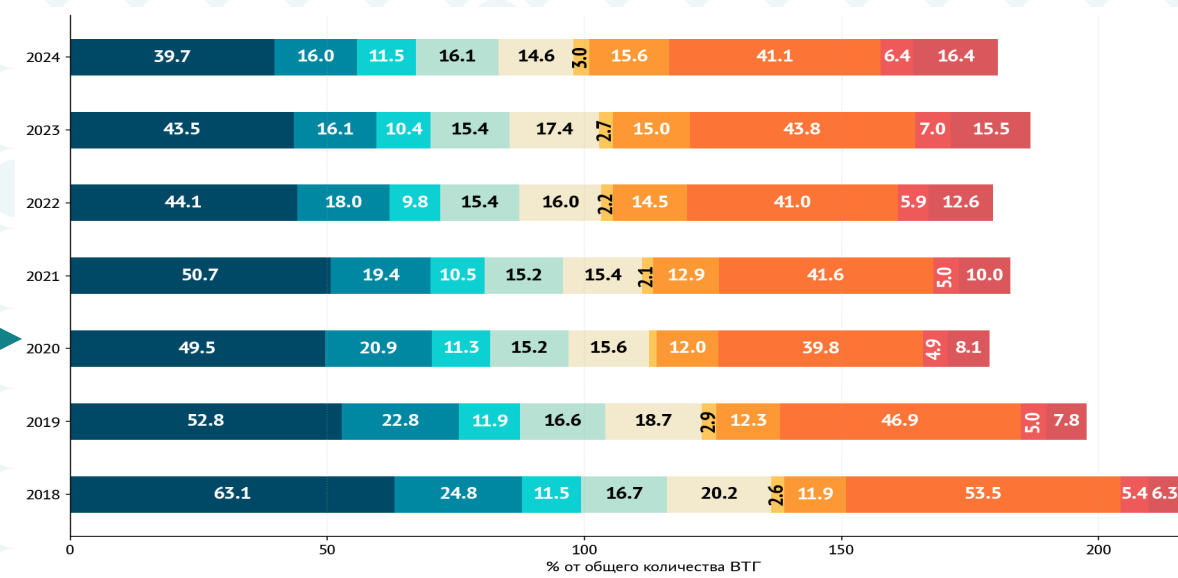
## Количество выпускников ЕГЭ средних общеобразовательных школ по учебным предметам

Предмет	Всего участников	Не преодолели порог	От порога до 60 баллов	61-80 баллов	81-100 баллов
Русский язык	6167	35	3320	2190	622
Математика профильная	2387	160	1132	858	237
Физика	921	26	546	295	54
Химия	701	144	308	154	95
Биология	1022	187	549	235	51
История	898	98	453	262	85
География	199	20	133	33	13
Английский язык	819	56	369	319	75
Обществознание	2585	660	1146	668	111
Китайский язык	10	0	8	2	0
Литература	391	33	275	54	29
Математика базовая	3929	80	3849	0	0
Информатика (КЕГЭ)	907	200	410	233	64
Русский язык (ГВЭ)	125	0	125	0	0
Математика (ГВЭ)	129	0	129	0	0

# Численность участников в форме ЕГЭ, имеющих действующие

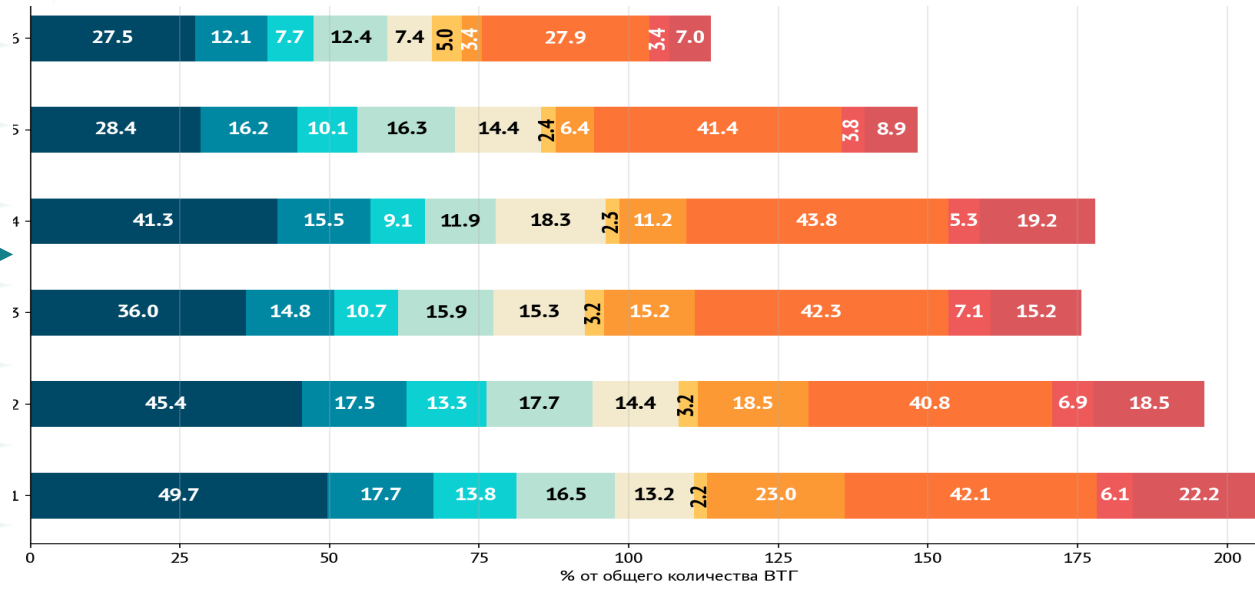
Наименование предмета	2024		
	Всего участников в, чел.	из них ВТГ, чел	доля ВТГ, %
Итого по субъекту	9067	8389	92,5
Русский язык	8634	8345	96,7
Математика профильная	3548	3333	93,9
Физика	1391	1346	96,8
Химия	1058	967	91,4
Биология	1492	1354	90,8
История	1301	1221	93,9
География	269	254	94,4
Английский язык	1379	1312	95,1
Обществознание	3665	3449	94,1

Диаграммы сформированы на основании данных о выборе предметов ВТГ по годам в процентах от общего количества ВТГ



■ Математика профильная ■ Физика ■ Химия ■ Биология ■ История ■ География ■ Английский язык ■ Обществознание ■ Литература ■ Информатика

Диаграмма выбора предметов в разрезе групп школ



■ Математика профильная ■ Физика ■ Химия ■ Биология ■ История ■ География ■ Английский язык ■ Обществознание ■ Литература ■ Информатика

# Результаты ЕГЭ по АТЕ предмет Русский язык

Рекомендации по совершенствованию преподавания учебных предметов для всех обучающихся, а также по организации дифференцированного обучения школьников с разным уровнем предметной подготовки (по результатам САО ЕГЭ 2024)  
<https://pkiro.ru/education-quality/sistema-monitoringa-kachestva-dopolnitelnogo-professionalnogo-obrazovaniya-pedagogicheskikh-rabotnikov/>

Муниципальное образование	Год	Количество участников	< порога	%	>80	%	100	%	Средний балл
Анучинский муниципальный округ	2024	41	0	0	4	9,76	0	0	58,76
Арсеньевский городской округ	2024	230	0	0	39	16,96	1	0,43	64,2
Артёмовский городской округ	2024	569	4	0,7	60	10,54	2	0,35	58,66
Город Владивосток	2024	2976	11	0,37	452	15,19	16	0,54	63,16
Городской округ Большой Камень	2024	168	0	0	23	13,69	0	0	64,16
Городской округ ЗАТО Фокино	2024	109	0	0	12	11,01	0	0	58,86
Городской округ Спасск-Дальний	2024	151	0	0	26	17,22	0	0	63,17
Дальнегорский городской округ	2024	172	0	0	12	6,98	0	0	60,29
Дальнереченский городской округ	2024	145	0	0	15	10,34	0	0	58,46
Дальнереченский муниципальный район	2024	44	0	0	3	6,82	1	2,27	51,84
Кавалеровский муниципальный округ	2024	91	0	0	5	5,49	0	0	57,04
Кировский муниципальный район	2024	62	0	0	6	9,68	0	0	55,71
Красноармейский муниципальный округ	2024	83	1	1,2	6	7,23	0	0	55,07
Лазовский муниципальный округ	2024	61	0	0	7	11,48	0	0	58,75
Лесозаводский городской округ	2024	183	2	1,09	18	9,84	0	0	58,14
Михайловский муниципальный район	2024	118	2	1,69	5	4,24	0	0	56,06
Надеждинский муниципальный район	2024	164	0	0	13	7,93	0	0	56,51

Муниципальное образование	Год	Количество участников	< порога	%	>80	%	100	%	Средний балл
Находкинский городской округ	2024	678	1	0,15	100	14,75	4	0,59	62,13
Октябрьский муниципальный округ	2024	88	0	0	13	14,77	0	0	62,5
Ольгинский муниципальный округ	2024	42	0	0	1	2,38	0	0	55,52
Партизанский городской округ	2024	195	9	4,62	12	6,15	0	0	52,44
Партизанский муниципальный округ	2024	98	0	0	7	7,14	0	0	57,89
Пограничный муниципальный округ	2024	76	0	0	4	5,26	0	0	57,53
Пожарский муниципальный округ	2024	112	0	0	7	6,25	0	0	55,96
Спасский муниципальный район	2024	53	0	0	3	5,66	0	0	55,62
Тернейский муниципальный округ	2024	48	0	0	2	4,17	0	0	59,17
Уссурийский городской округ	2024	994	4	0,4	136	13,68	2	0,2	61,46
Ханкайский муниципальный округ	2024	56	0	0	2	3,57	0	0	56,11
Хасанский муниципальный район	2024	108	0	0	7	6,48	0	0	58,65
Хорольский муниципальный округ	2024	94	0	0	9	9,57	0	0	56,97
Черниговский муниципальный округ	2024	146	0	0	5	3,42	0	0	56,04
Чугуевский муниципальный округ	2024	83	0	0	17	20,48	0	0	66,16
Шкотовский муниципальный округ	2024	61	0	0	2	3,28	0	0	56,15
Яковлевский муниципальный округ	2024	46	0	0	4	8,7	0	0	56,65
Приморский край	2024	8345	34	0,41	1037	12,43	26	0,31	60,8

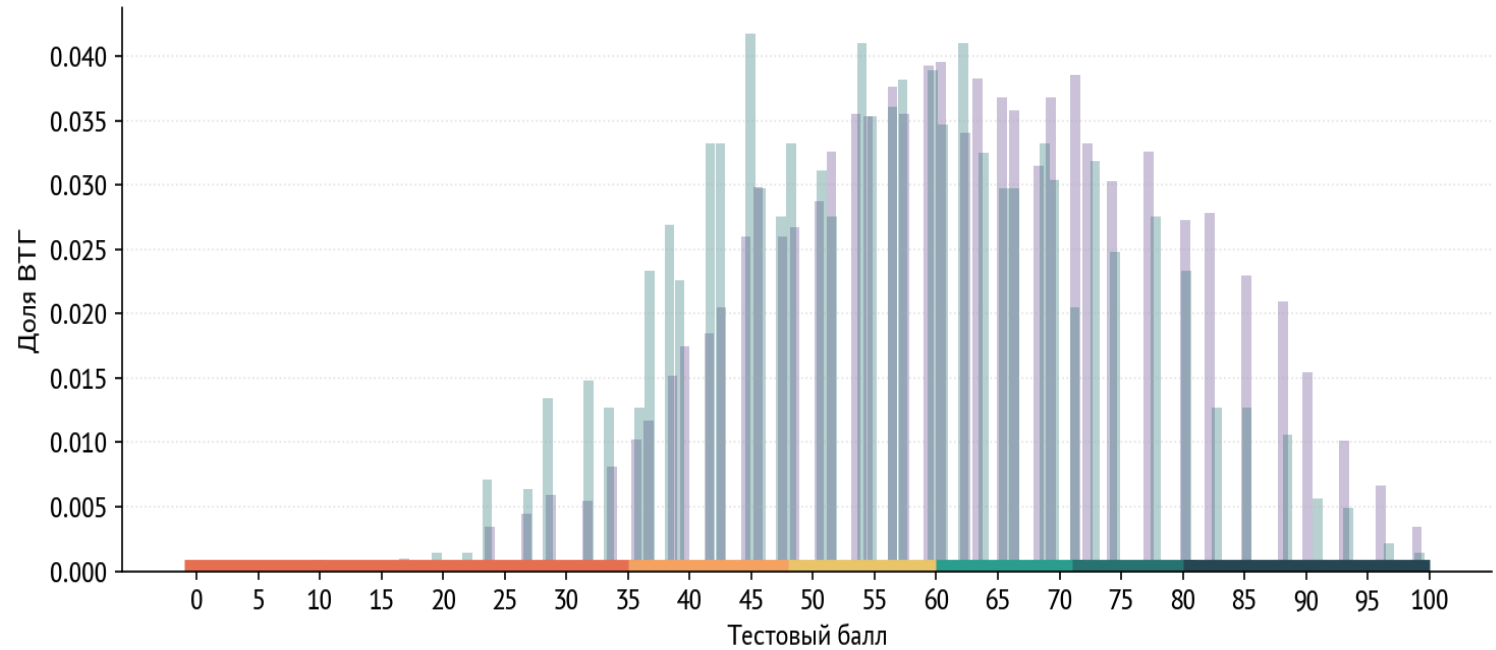
# Распределение результатов ВТГ по предмету Русский язык

## РУССКИЙ ЯЗЫК

Пожарский муниципальный район	0,00	67,26	26,55	6,19
Кировский муниципальный район	0,00	61,90	28,57	9,52
Городской округ Большой Камень	0,00	42,77	43,35	13,87
Октябрьский муниципальный округ	0,00	44,94	40,45	14,61
Ольгинский муниципальный район	0,00	69,05	28,52	3,38
Партизанский муниципальный район	0,00	59,60	33,33	7,07
Спасский муниципальный район	0,00	67,92	26,42	5,66
Надеждинский муниципальный район	0,00	66,67	25,45	7,88
Лазовский муниципальный округ	0,00	54,10	34,43	11,48
Арсеньевский городской округ	0,00	44,21	38,63	17,17
Артёмовский городской округ	0,69	55,08	33,73	10,50
Партизанский городской округ	4,62	64,62	24,62	6,15
Яковлевский муниципальный район	0,00	63,04	28,26	8,70
Чугуевский муниципальный округ	0,00	33,73	45,78	20,48
Хорольский муниципальный округ	0,00	55,21	35,42	9,38
Тернейский муниципальный округ	0,00	51,02	44,90	4,08
Красноармейский муниципальный район	1,20	66,27	25,30	7,23
Городской округ ЗАТО Фокино	0,00	59,46	28,83	11,71
Анучинский муниципальный округ	0,00	52,38	38,10	9,52
Дальнереченский муниципальный район	0,00	70,45	22,73	6,82
Городской округ Спасск-Дальний	0,00	46,75	35,71	17,53
Уссурийский городской округ	0,78	47,45	38,14	13,63
Лесозаводский городской округ	1,07	55,61	33,69	9,63
Дальнереченский городской округ	0,67	56,67	32,67	10,00
Город Владивосток	0,57	42,95	41,46	15,02
Находкинский городской округ	0,43	46,98	37,64	14,94
Пограничный муниципальный округ	0,00	57,89	36,84	5,26
Шкотовский муниципальный район	0,00	59,68	37,10	3,23
Черниговский муниципальный район	0,00	60,96	35,62	3,42
Хасанский муниципальный район	0,00	53,64	39,09	7,27
Ханкайский муниципальный округ	1,75	57,89	36,84	3,51
Михайловский муниципальный район	1,65	54,55	38,84	4,96
Дальнегорский городской округ	0,57	50,29	42,29	6,86
Кавалеровский муниципальный район	0,00	64,52	30,11	5,38

0 20 40 60 80 100

■ Ниже порога ■ От порога до 60 ■ 61-80 ■ 81-100



- 1 ниже минимального
- 4 выше среднего
- населенный пункт городского типа
- 2 низкий
- 5 хороший
- населенный пункт сельского типа
- 3 удовлетворительный
- 6 отличный

**Распределение тестовых баллов  
выпускников, проживающих в городской и  
сельской местности**

По официальным данным ФГБУ «ФЦТ»

# Сравнение ЕГЭ предмет Русский язык по

**3**

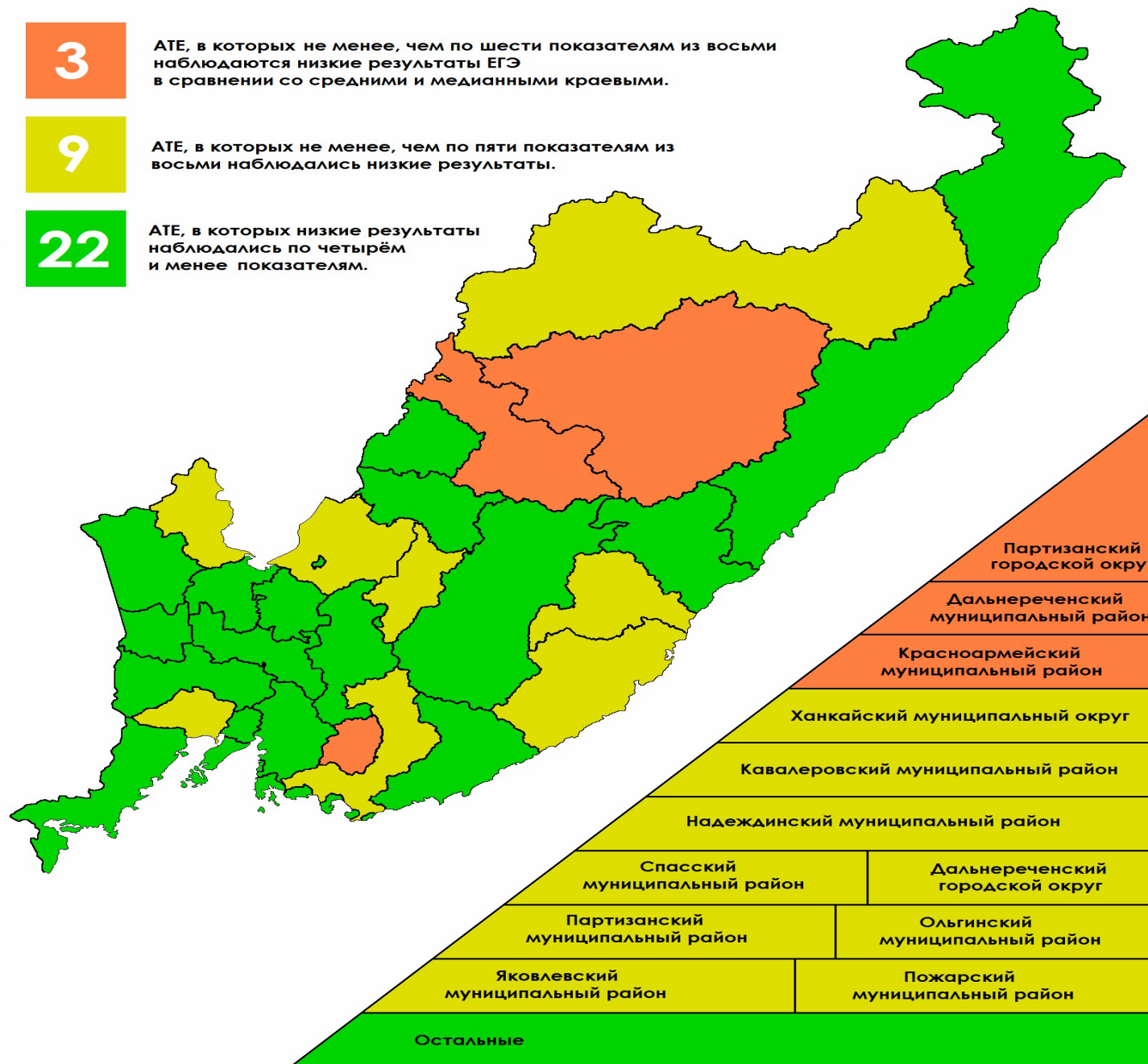
АТЕ, в которых не менее, чем по шести показателям из восьми наблюдаются низкие результаты ЕГЭ в сравнении со средними и медианными краевыми.

**9**

АТЕ, в которых не менее, чем по пяти показателям из восьми наблюдались низкие результаты.

**22**

АТЕ, в которых низкие результаты наблюдались по четырём и менее показателям.



# Результаты ЕГЭ по АТЕ предмет Математика

Рекомендации по совершенствованию преподавания учебных предметов для всех обучающихся, а также по организации дифференцированного обучения школьников с разным уровнем предметной подготовки (по результатам САО ЕГЭ 2024)  
<https://pkiro.ru/education-quality/sistema-monitoringa-kachestva-dopolnitelnogo-professionalnogo-obrazovaniya-pedagogicheskikh-rabotnikov/>

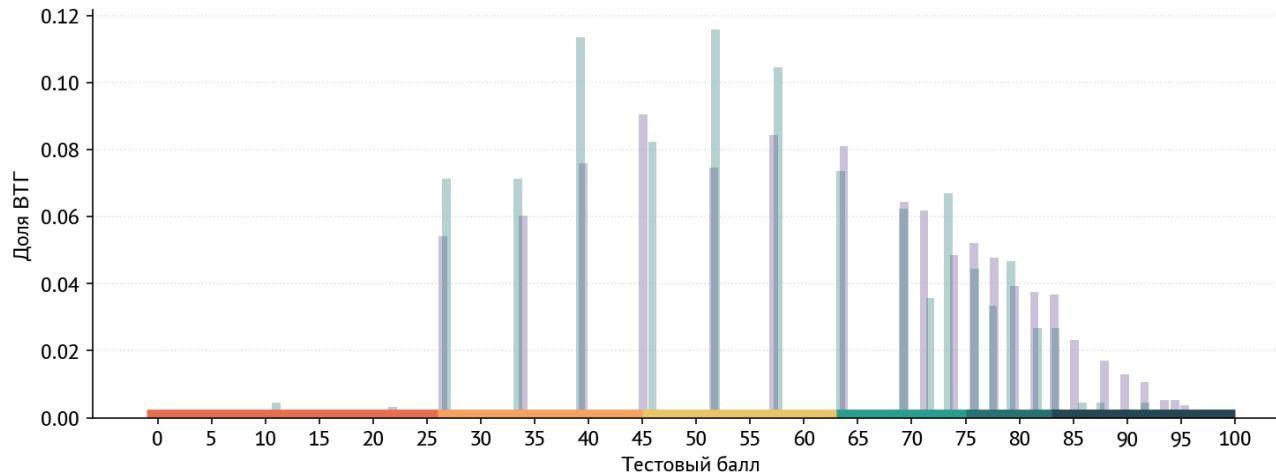
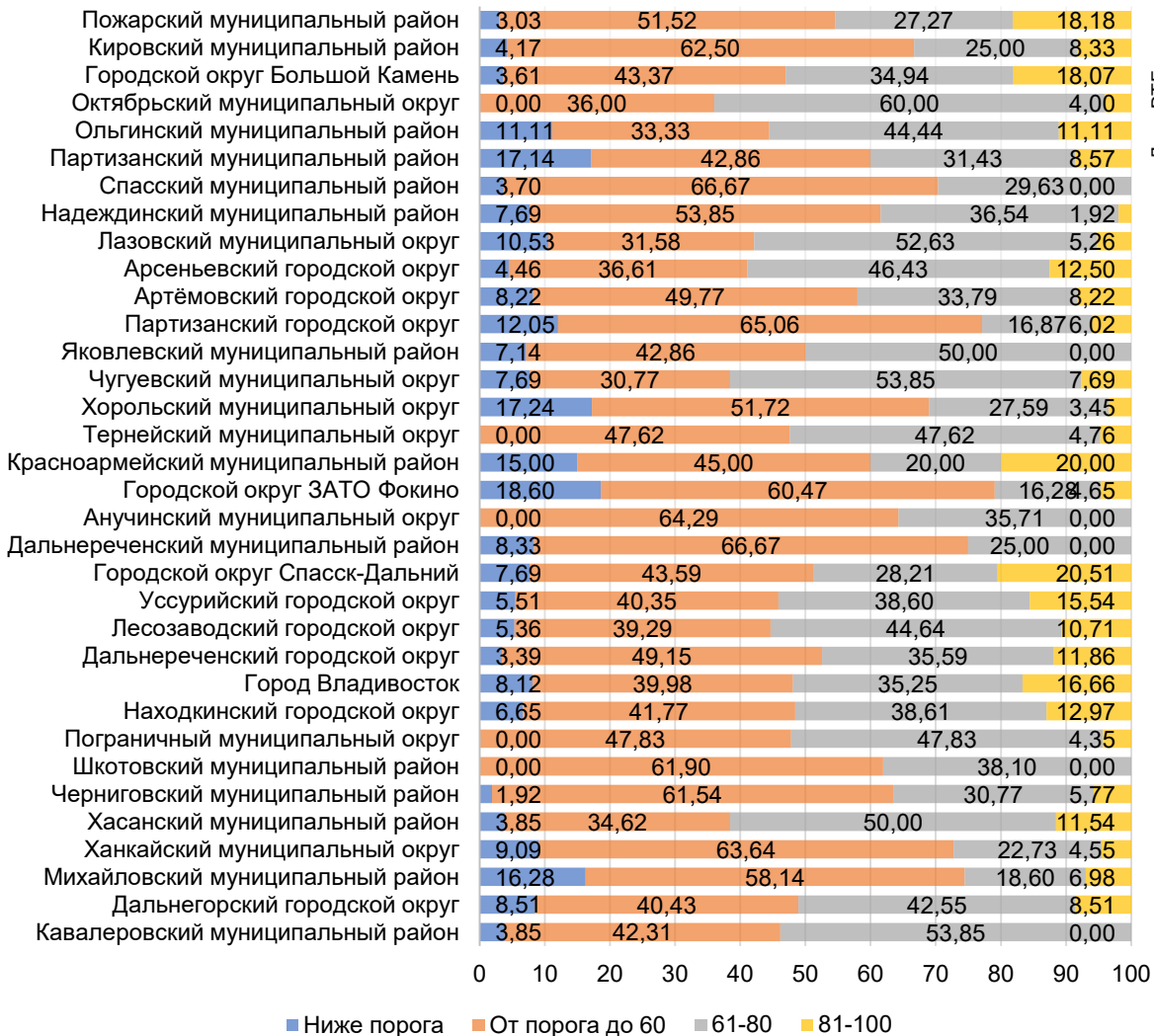
Муниципальное образование	Год	Количество участников	< порога	%	>80	%	100	%	Средний балл
Анучинский муниципальный округ	2024	13	0	0	0	0	0	0	57,15
Арсеньевский городской округ	2024	107	0	0	14	13,08	0	0	62,73
Артёмовский городской округ	2024	191	0	0	18	9,42	0	0	58,21
Город Владивосток	2024	1456	18	1,24	265	18,2	3	0,21	62,68
Городской округ Большой Камень	2024	80	0	0	15	18,75	0	0	62,16
Городской округ ЗАТО Фокино	2024	32	0	0	2	6,25	0	0	55,59
Городской округ Спасск-Дальний	2024	71	0	0	16	22,54	0	0	62,17
Дальнегорский городской округ	2024	42	0	0	4	9,52	0	0	61,45
Дальнереченский городской округ	2024	56	0	0	7	12,5	0	0	58,68
Дальнереченский муниципальный район	2024	11	0	0	0	0	0	0	56,36
Кавалеровский муниципальный округ	2024	26	1	3,85	0	0	0	0	60,08
Кировский муниципальный район	2024	21	0	0	2	9,52	0	0	57,19
Красноармейский муниципальный округ	2024	17	0	0	4	23,53	0	0	64,35
Лазовский муниципальный округ	2024	17	0	0	1	5,88	0	0	62,76
Лесозаводский городской округ	2024	52	0	0	6	11,54	0	0	61,54
Михайловский муниципальный район	2024	34	0	0	3	8,82	0	0	54,85
Надеждинский муниципальный район	2024	45	0	0	1	2,22	0	0	56,31

Муниципальное образование	Год	Количество участников	< порога	%	>80	%	100	%	Средний балл
Находкинский городской округ	2024	283	1	0,35	40	14,13	0	0	61,61
Октябрьский муниципальный округ	2024	24	0	0	1	4,17	0	0	65,13
Ольгинский муниципальный округ	2024	8	0	0	1	12,5	0	0	66,75
Партизанский городской округ	2024	71	0	0	5	7,04	0	0	51,14
Партизанский муниципальный округ	2024	29	0	0	3	10,34	0	0	56,83
Пограничный муниципальный округ	2024	23	0	0	1	4,35	0	0	57,35
Пожарский муниципальный округ	2024	32	0	0	6	18,75	0	0	60,56
Спасский муниципальный район	2024	26	0	0	0	0	0	0	53,77
Тернейский муниципальный округ	2024	21	0	0	1	4,76	0	0	61,81
Уссурийский городской округ	2024	369	4	1,08	61	16,53	1	0,27	62,89
Ханкайский муниципальный округ	2024	20	0	0	1	5	0	0	55,9
Хасанский муниципальный район	2024	24	0	0	3	12,5	0	0	61,58
Хорольский муниципальный округ	2024	25	1	4	1	4	1	4	50,88
Черниговский муниципальный округ	2024	51	0	0	3	5,88	0	0	55,43
Чугуевский муниципальный округ	2024	24	0	0	2	8,33	0	0	65,42
Шкотовский муниципальный округ	2024	19	0	0	0	0	0	0	55,79
Яковлевский муниципальный округ	2024	13	0	0	0	0	0	0	59,62
<b>Приморский край</b>	<b>2024</b>	<b>3333</b>	<b>25</b>	<b>0,75</b>	<b>487</b>	<b>14,61</b>	<b>5</b>	<b>0,15</b>	<b>59,02</b>



# Распределение результатов ВТГ по предмету Математика профильная

## МАТЕМАТИКА (ПРОФИЛЬНЫЙ УРОВЕНЬ)



- 1 ниже минимального
- 2 низкий
- 3 удовлетворительный
- 4 выше среднего
- 5 хороший
- 6 отличный
- населенный пункт городского типа
- населенный пункт сельского типа

Распределение тестовых баллов выпускников, проживающих в городской и сельской местности

По официальным данным ОГЭУ «ФЦТ»

# Сравнение ЕГЭ предмет Математика профильная по АТЕ

**6**

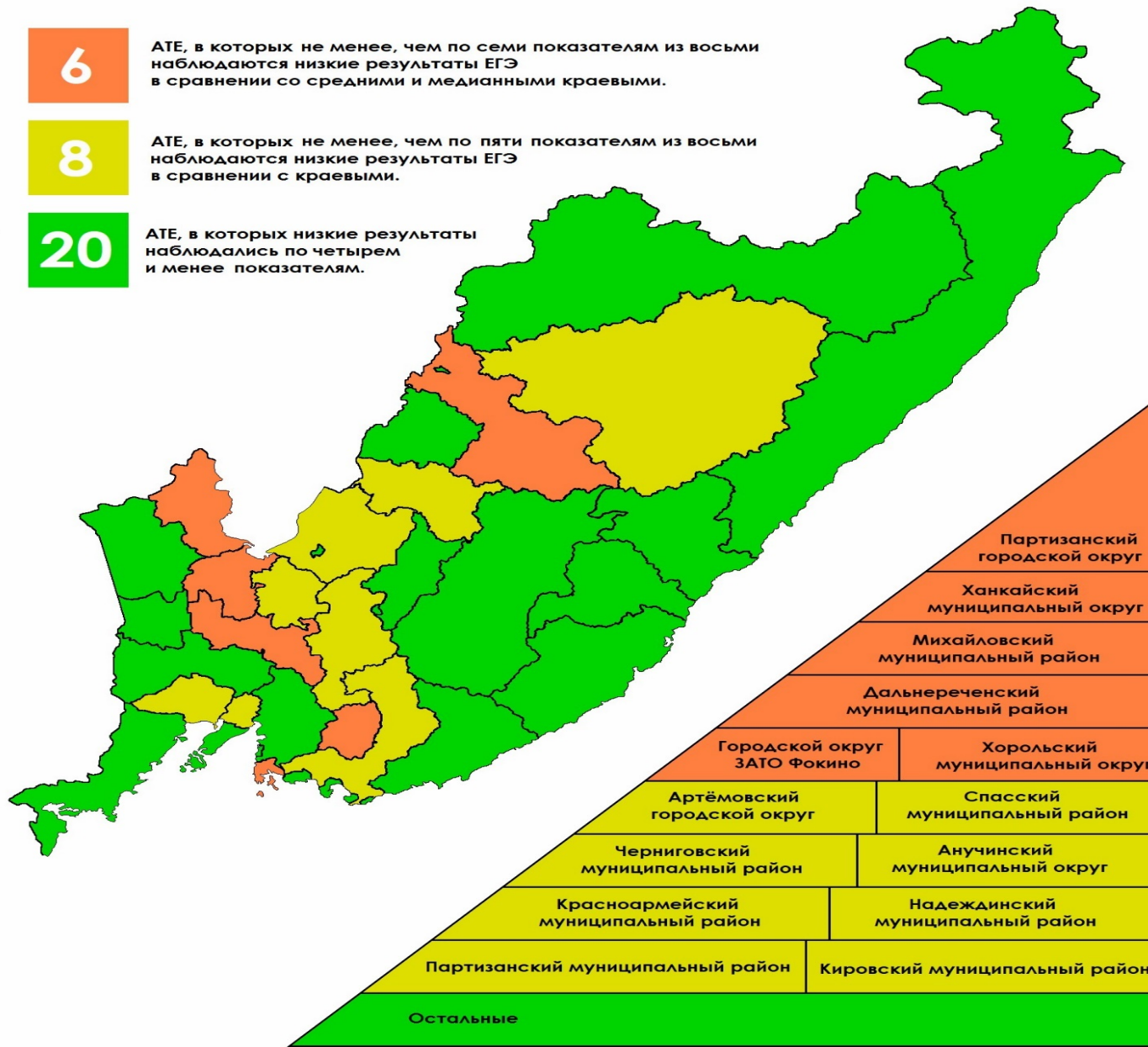
АТЕ, в которых не менее, чем по семи показателям из восьми наблюдаются низкие результаты ЕГЭ в сравнении со средними и медианными краевыми.

**8**

АТЕ, в которых не менее, чем по пяти показателям из восьми наблюдаются низкие результаты ЕГЭ в сравнении с краевыми.

**20**

АТЕ, в которых низкие результаты наблюдались по четырем и менее показателям.



Рекомендации по совершенствованию преподавания учебных предметов для всех обучающихся, а также по организации дифференцированного обучения школьников с разным уровнем предметной подготовки (по результатам САО ЕГЭ 2024)

<https://pkiro.ru/education-quality/sistema-monitoringa-kachestva-dopolnitelnogo-professionalnogo-obrazovaniya-pedagogicheskikh-rabotnikov/>

Муниципальное образование	Год	Кол-во участ.	«2»	%	«3»	%	«4»	%	«5»	%	Средний балл
Анучинский муниципальный округ	2024	28	0	0	4	14,3	9	32,1	15	53,6	4,39
Арсеньевский городской округ	2024	122	0	0	19	15,6	44	36,1	59	48,4	4,33
Артёмовский городской округ	2024	376	5	1,3	93	24,7	145	38,6	133	35,4	4,08
Город Владивосток	2024	1556	22	1,4	308	19,8	575	37	651	41,8	4,19
Городской округ Большой Камень	2024	88	0	0	12	13,6	35	39,8	41	46,6	4,33
Городской округ ЗАТО Фокино	2024	77	0	0	24	31,2	28	36,4	25	32,5	4,01
Городской округ Спасск-Дальний	2024	80	0	0	19	23,8	30	37,5	31	38,8	4,15
Дальнегорский городской округ	2024	130	2	1,5	29	22,3	46	35,4	53	40,8	4,15
Дальнереченский городской округ	2024	89	0	0	8	9	39	43,8	42	47,2	4,38
Дальнереченский муниципальный район	2024	33	0	0	6	18,2	15	45,5	12	36,4	4,18
Кавалеровский муниципальный округ	2024	65	1	1,5	5	7,7	26	40	33	50,8	4,4
Кировский муниципальный район	2024	41	0	0	9	22	18	43,9	14	34,2	4,12
Красноармейский муниципальный район	2024	66	4	6,1	12	18,2	31	47	19	28,8	3,98
Лазовский муниципальный округ	2024	44	0	0	8	18,2	13	29,6	23	52,3	4,34
Лесозаводский городской округ	2024	131	6	4,6	26	19,9	48	36,6	51	38,9	4,1
Михайловский муниципальный район	2024	84	1	1,2	33	39,3	26	31	24	28,6	3,87
Надеждинский муниципальный район	2024	119	1	0,8	24	20,2	59	49,6	35	29,4	4,08

Муниципальное образование	Год	Кол-во участ.	«2»	%	«3»	%	«4»	%	«5»	%	Средний балл
Находкинский городской округ	2024	394	2	0,5	83	21,1	153	38,8	156	39,6	4,18
Октябрьский муниципальный округ	2024	64	0	0	7	10,9	16	25	41	64,1	4,53
Ольгинский муниципальный округ	2024	34	0	0	2	5,9	22	64,7	10	29,4	4,24
Партизанский городской округ	2024	124	12	9,7	47	37,9	40	32,3	25	20,2	3,63
Партизанский муниципальный округ	2024	69	0	0	13	18,8	28	40,6	28	40,6	4,22
Пограничный муниципальный округ	2024	53	0	0	9	17	21	39,6	23	43,4	4,26
Пожарский муниципальный округ	2024	80	1	1,3	21	26,3	32	40	26	32,5	4,04
Спасский муниципальный район	2024	27	0	0	8	29,6	12	44,4	7	25,9	3,96
Тернейский муниципальный округ	2024	27	0	0	2	7,4	13	48,2	12	44,4	4,37
Уссурийский городской округ	2024	625	18	2,9	126	20,2	259	41,4	222	35,5	4,1
Ханкайский муниципальный округ	2024	36	2	5,6	6	16,7	18	50	10	27,8	4
Хасанский муниципальный район	2024	84	2	2,4	19	22,6	36	42,9	27	32,1	4,05
Хорольский муниципальный округ	2024	69	4	5,8	17	24,6	22	31,9	26	37,7	4,01
Черниговский муниципальный район	2024	95	1	1,1	23	24,2	39	41,1	32	33,7	4,07
Чугуевский муниципальный округ	2024	59	0	0	11	18,6	19	32,2	29	49,2	4,31
Шкотовский муниципальный округ	2024	42	0	0	11	26,2	17	40,5	14	33,3	4,07
Яковлевский муниципальный округ	2024	33	0	0	12	36,4	13	39,4	8	24,2	3,88
<b>Приморский край</b>	<b>2024</b>	<b>5044</b>	<b>84</b>	<b>1,7</b>	<b>1056</b>	<b>20,9</b>	<b>1947</b>	<b>38,6</b>	<b>1957</b>	<b>38,8</b>	<b>4,15</b>

# Результаты ЕГЭ по АТЕ предмет Физика

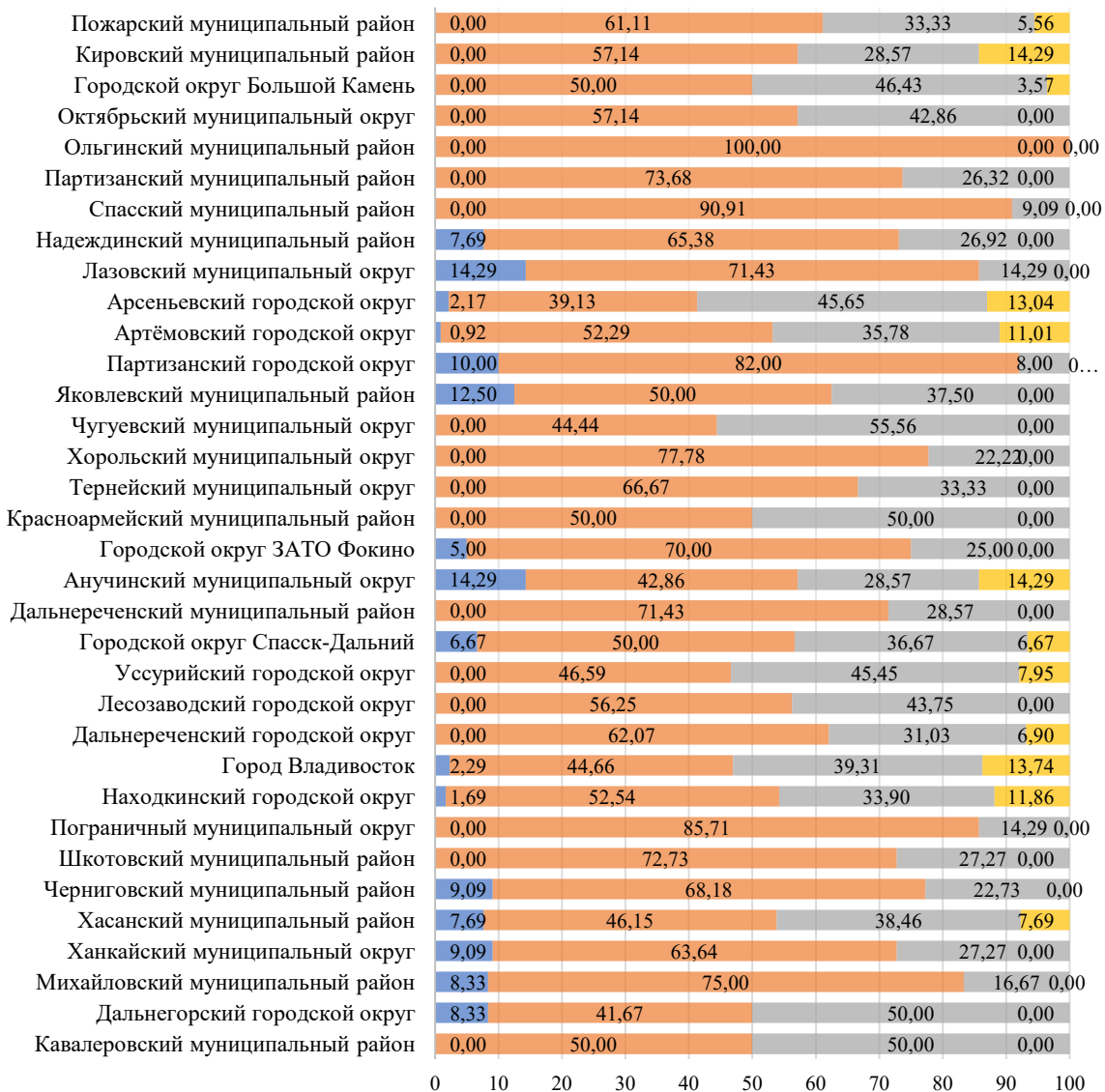
Рекомендации по совершенствованию преподавания учебных предметов для всех обучающихся, а также по организации дифференцированного обучения школьников с разным уровнем предметной подготовки (по результатам САО ЕГЭ 2024) <https://pkiro.ru/education-quality/sistema-monitoringa-kachestva-dopolnitelnogo-professionalnogo-obrazovaniya-pedagogicheskikh-rabotnikov/>

Муниципальное образование	Год	Количество участников	< порога	%	>80	%	100	%	Средний балл
Анучинский муниципальный округ	2024	7	1	14,29	1	14,29	0	0	53,71
Арсеньевский городской округ	2024	45	0	0	6	13,33	0	0	64,36
Артёмовский городской округ	2024	107	1	0,93	12	11,21	0	0	59,93
Город Владивосток	2024	491	6	1,22	70	14,26	3	0,61	63,33
Городской округ Большой Камень	2024	28	0	0	1	3,57	0	0	61,04
Городской округ ЗАТО Фокино	2024	20	1	5	0	0	0	0	52,45
Городской округ Спасск-Дальний	2024	30	2	6,67	2	6,67	0	0	55,87
Дальнегорский городской округ	2024	11	0	0	0	0	0	0	58,91
Дальнереченский городской округ	2024	29	0	0	2	6,9	0	0	58,55
Дальнереченский муниципальный район	2024	7	0	0	0	0	0	0	55,71
Кавалеровский муниципальный округ	2024	10	0	0	0	0	0	0	59,7
Кировский муниципальный район	2024	6	0	0	1	16,67	0	0	63,33
Красноармейский муниципальный округ	2024	8	0	0	0	0	0	0	56,38
Лазовский муниципальный округ	2024	7	1	14,29	0	0	0	0	46,43
Лесозаводский городской округ	2024	16	0	0	0	0	0	0	60,19
Михайловский муниципальный район	2024	11	1	9,09	0	0	0	0	49,55
Надеждинский муниципальный район	2024	25	1	4	0	0	0	0	52,68

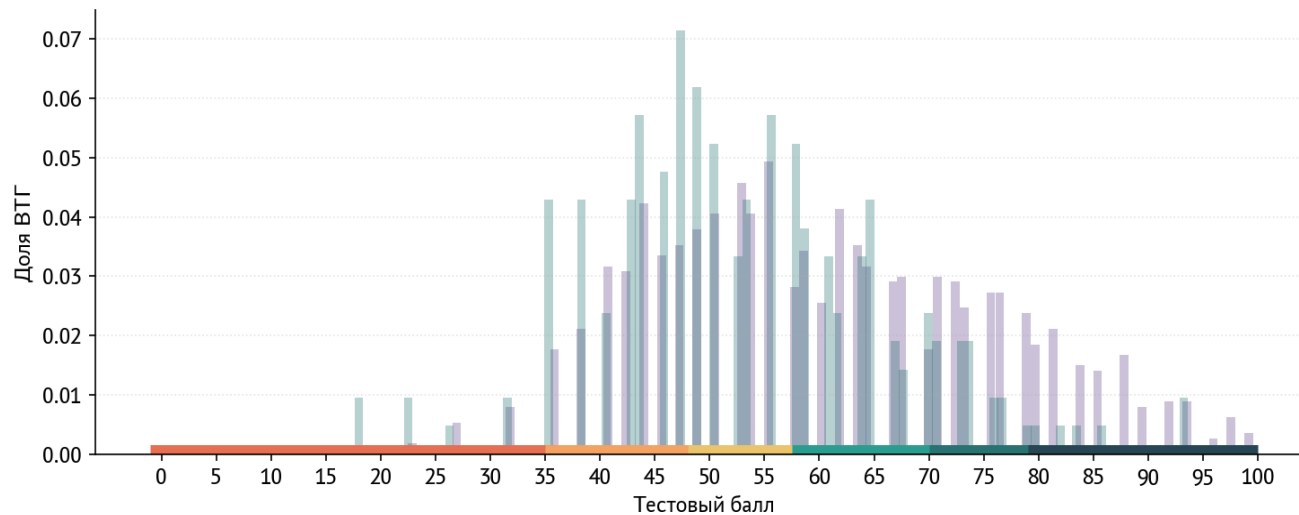
Муниципальное образование	Год	Количество участников	< порога	%	>80	%	100	%	Средний балл
Находкинский городской округ	2024	116	2	1,72	13	11,21	0	0	59,35
Октябрьский муниципальный округ	2024	7	0	0	0	0	0	0	53,14
Ольгинский муниципальный округ	2024	3	0	0	0	0	0	0	51,33
Партизанский городской округ	2024	49	5	10,2	0	0	0	0	49,92
Партизанский муниципальный округ	2024	18	0	0	0	0	0	0	51,5
Пограничный муниципальный округ	2024	7	0	0	0	0	0	0	45,14
Пожарский муниципальный округ	2024	18	0	0	1	5,56	0	0	58,17
Спасский муниципальный район	2024	11	0	0	0	0	0	0	50,18
Тернейский муниципальный округ	2024	3	0	0	0	0	0	0	61,33
Уссурийский городской округ	2024	174	0	0	14	8,05	1	0,57	62,13
Ханкайский муниципальный округ	2024	11	1	9,09	0	0	0	0	54,73
Хасанский муниципальный район	2024	13	1	7,69	1	7,69	0	0	56,46
Хорольский муниципальный округ	2024	9	0	0	0	0	0	0	51,22
Черниговский муниципальный округ	2024	21	1	4,76	0	0	0	0	53,86
Чугуевский муниципальный округ	2024	9	0	0	0	0	0	0	59,56
Шкотовский муниципальный округ	2024	11	0	0	0	0	0	0	56,73
Яковлевский муниципальный округ	2024	8	1	12,5	0	0	0	0	50,75
<b>Приморский край</b>	<b>2024</b>	<b>1346</b>	<b>25</b>	<b>1,86</b>	<b>124</b>	<b>9,21</b>	<b>4</b>	<b>0,3</b>	<b>59,88</b>

# Распределение результатов ВТГ по предмету Физика

## ФИЗИКА



■ Ниже порога ■ От порога до 60 ■ 61-80 ■ 81-100



Распределение тестовых баллов выпускников, проживающих в городской и сельской местности

По официальным данным ОГБВ «ФЦТ»

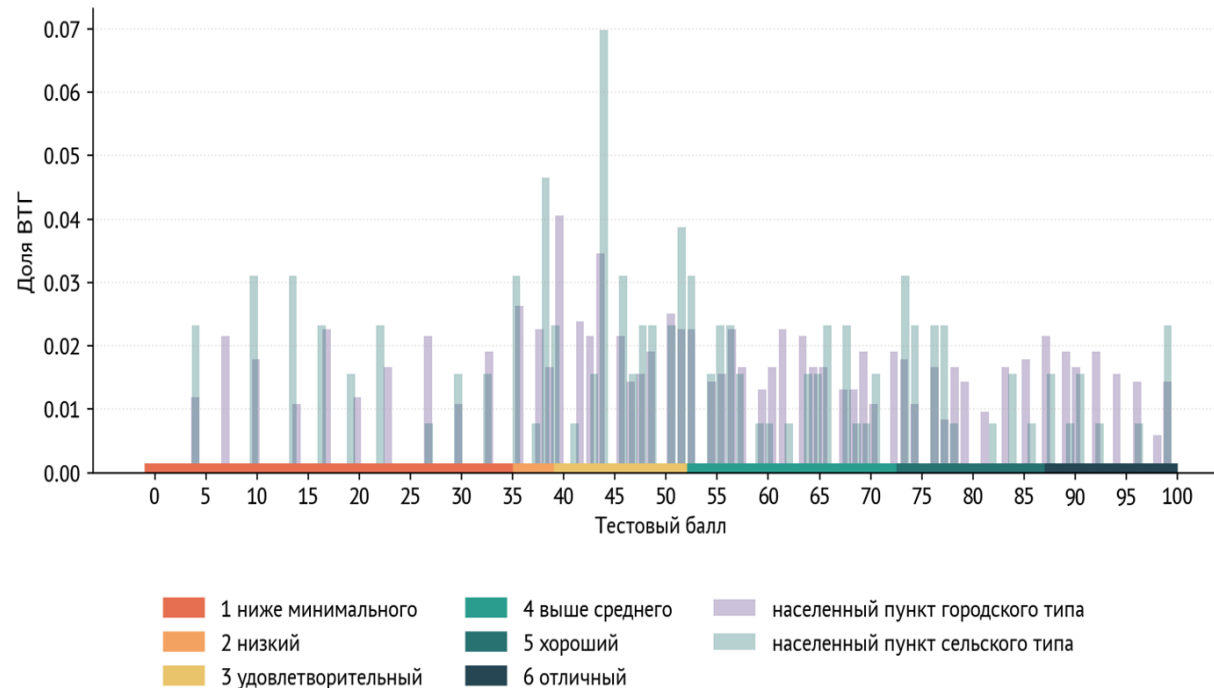
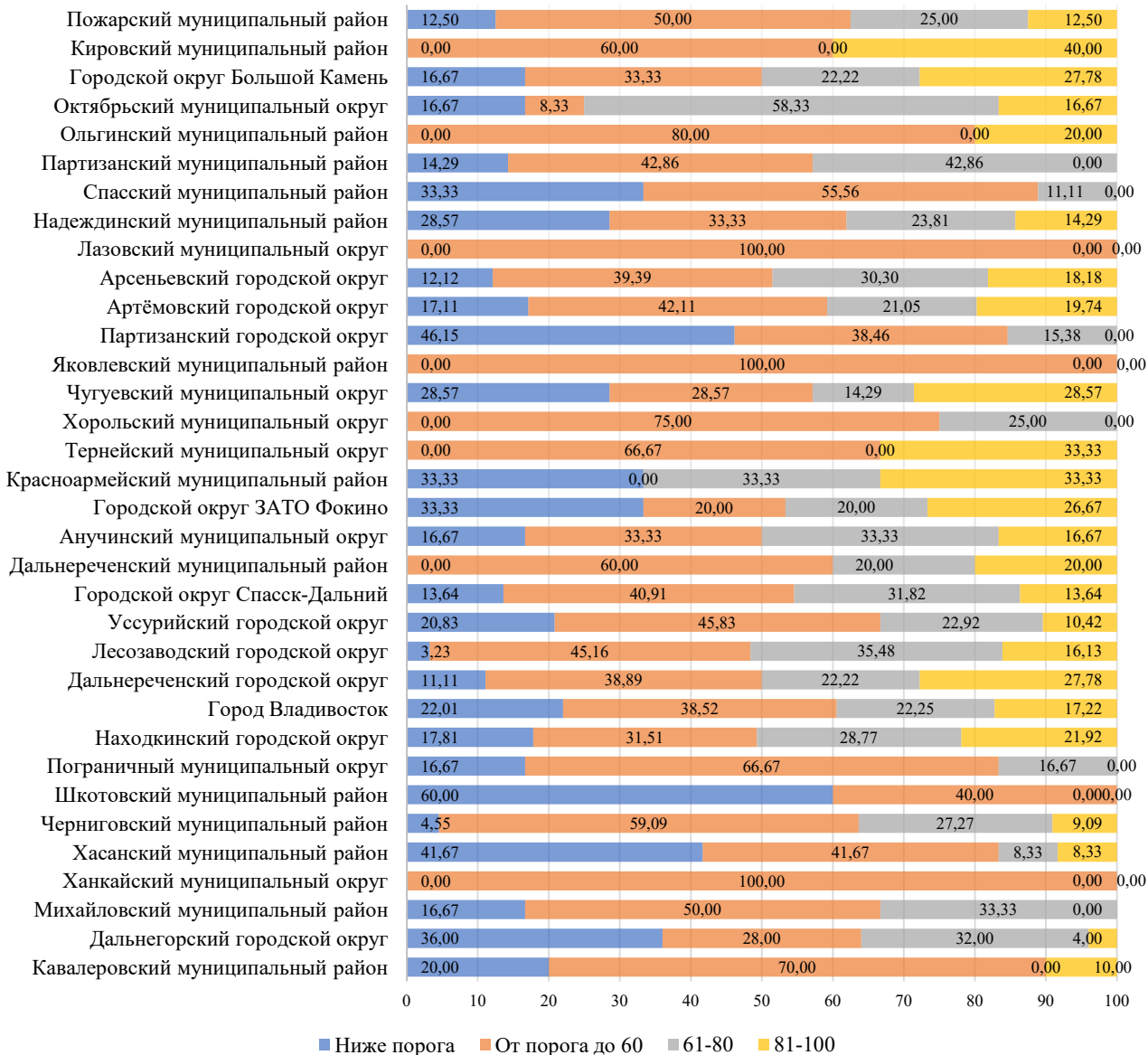
# Результаты ЕГЭ по АТЕ предмет Химия

Рекомендации по совершенствованию преподавания учебных предметов для всех обучающихся, а также по организации дифференцированного обучения школьников с разным уровнем предметной подготовки (по результатам САО ЕГЭ 2024)  
<https://pkiro.ru/education-quality/sistema-monitoringa-kachestva-dopolnitelnogo-professionalnogo-obrazovaniya-pedagogicheskikh-rabotnikov/>

Муниципальное образование	Год	Количество участников	< порога	%	>80	%	100	%	Средний балл
Анучинский муниципальный округ	2024	6	1	16,67	1	16,67	1	16,67	61,17
Арсеньевский городской округ	2024	33	4	12,12	6	18,18	2	6,06	58,45
Артёмовский городской округ	2024	72	11	15,28	14	19,44	1	1,39	55,18
Город Владивосток	2024	367	65	17,71	66	17,98	6	1,63	55,61
Городской округ Большой Камень	2024	18	3	16,67	5	27,78	0	0	58,83
Городской округ ЗАТО Фокино	2024	13	4	30,77	3	23,08	1	7,69	54,31
Городской округ Спасск-Дальний	2024	20	2	10	3	15	0	0	57,25
Дальнегорский городской округ	2024	23	8	34,78	1	4,35	0	0	45,7
Дальнереченский городской округ	2024	17	1	5,88	5	29,41	1	5,88	65,71
Дальнереченский муниципальный район	2024	5	0	0	1	20	0	0	59,2
Кавалеровский муниципальный округ	2024	9	1	11,11	1	11,11	0	0	47,22
Кировский муниципальный район	2024	5	0	0	2	40	0	0	65,4
Красноармейский муниципальный округ	2024	6	2	33,33	2	33,33	0	0	62,5
Лазовский муниципальный округ	2024	0	0	0	0	0	0	0	0
Лесозаводский городской округ	2024	29	0	0	5	17,24	0	0	65,21
Михайловский муниципальный район	2024	6	1	16,67	0	0	0	0	48,17
Надеждинский муниципальный район	2024	18	5	27,78	3	16,67	0	0	49,78

Муниципальное образование	Год	Количество участников	< порога	%	>80	%	100	%	Средний балл
Находкинский городской округ	2024	67	10	14,93	14	20,9	0	0	59,1
Октябрьский муниципальный округ	2024	11	1	9,09	2	18,18	0	0	67,73
Ольгинский муниципальный округ	2024	5	0	0	1	20	0	0	55,8
Партизанский городской округ	2024	11	5	45,45	0	0	0	0	32,82
Партизанский муниципальный округ	2024	6	1	16,67	0	0	0	0	52,83
Пограничный муниципальный округ	2024	12	2	16,67	0	0	0	0	46,5
Пожарский муниципальный округ	2024	8	1	12,5	1	12,5	0	0	54,88
Спасский муниципальный район	2024	9	3	33,33	0	0	0	0	38,56
Тернейский муниципальный округ	2024	3	0	0	1	33,33	0	0	68,67
Уссурийский городской округ	2024	132	21	15,91	15	11,36	2	1,52	53,37
Ханкайский муниципальный округ	2024	2	0	0	0	0	0	0	43
Хасанский муниципальный район	2024	12	5	41,67	1	8,33	0	0	41,83
Хорольский муниципальный округ	2024	4	0	0	0	0	0	0	55,25
Черниговский муниципальный округ	2024	22	1	4,55	2	9,09	0	0	58,82
Чугуевский муниципальный округ	2024	7	2	28,57	2	28,57	1	14,29	54,29
Шкотовский муниципальный округ	2024	5	3	60	0	0	0	0	25,6
Яковлевский муниципальный округ	2024	4	0	0	0	0	0	0	49,5
<b>Приморский край</b>	<b>2024</b>	<b>967</b>	<b>163</b>	<b>16,86</b>	<b>157</b>	<b>16,24</b>	<b>15</b>	<b>1,55</b>	<b>55,14</b>

## ХИМИЯ



Распределение тестовых баллов  
выпускников, проживающих в городской и  
сельской местности

По официальным данным ФГБН «ФЦТ»

# Результаты ЕГЭ по АТЕ предмет Биологии

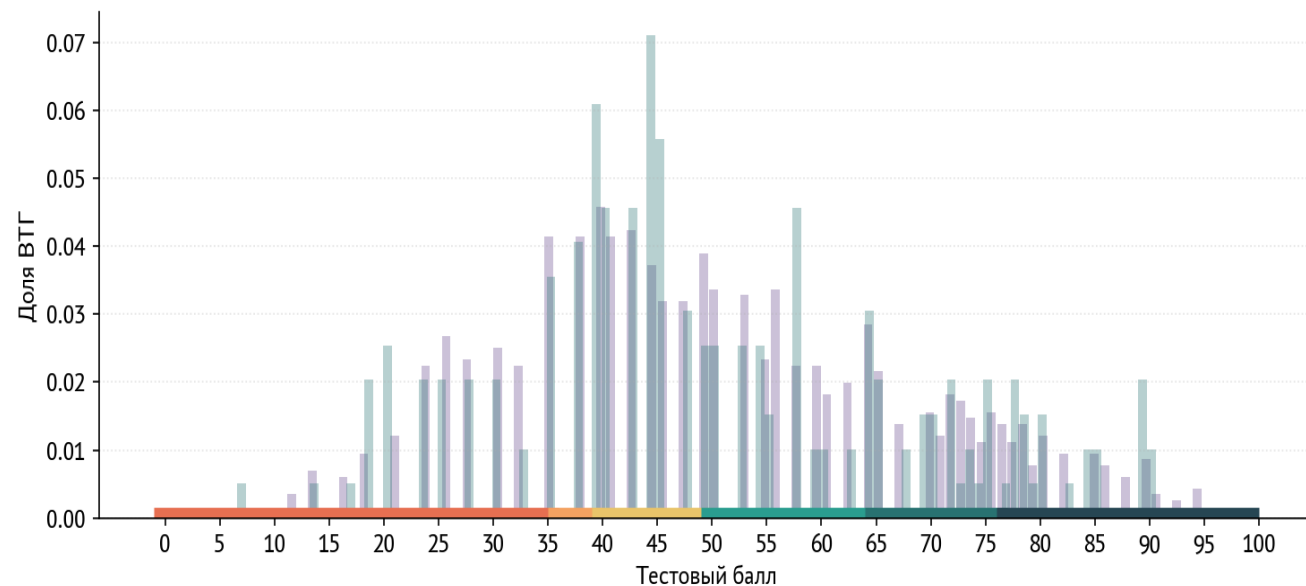
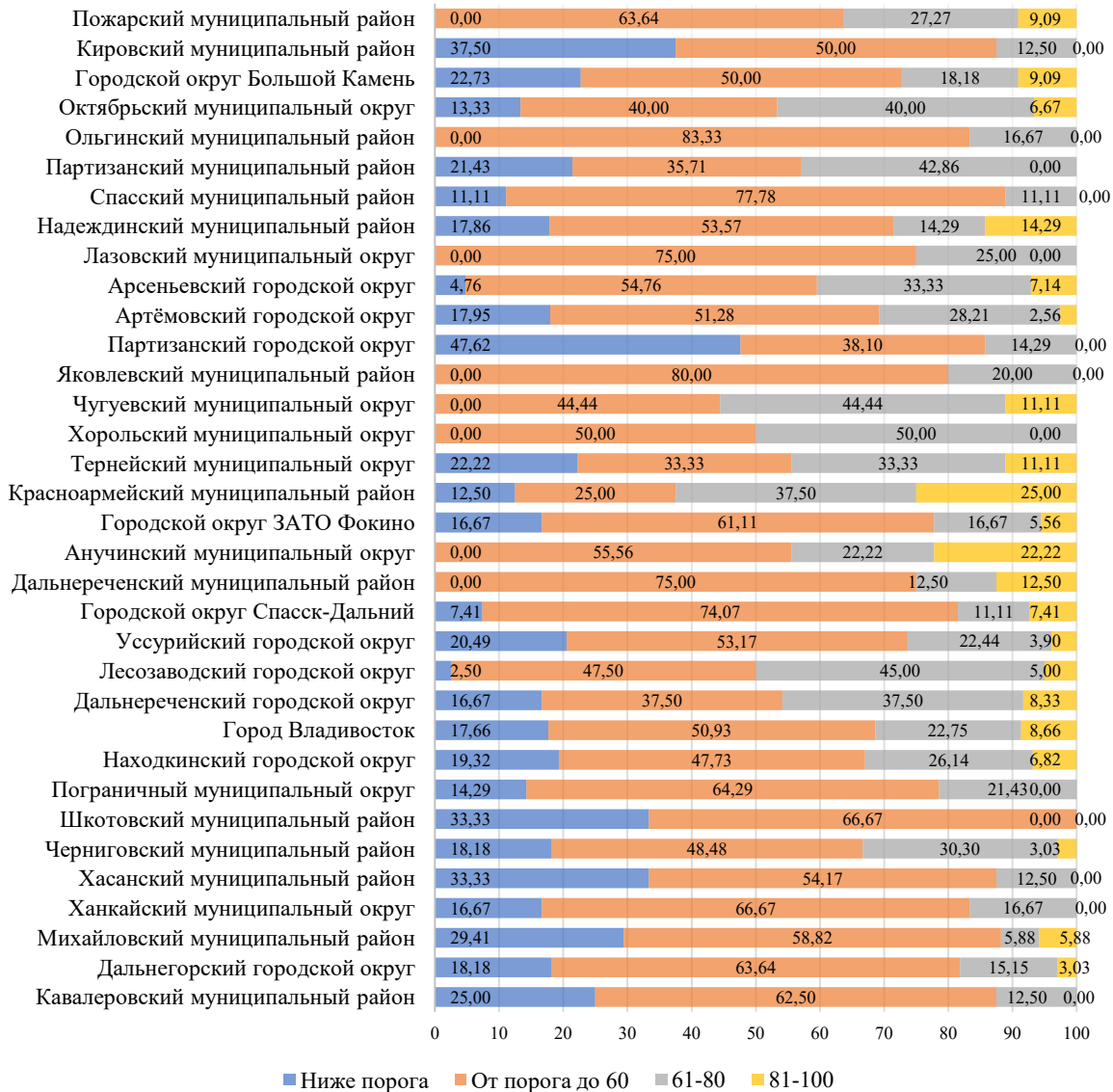
Рекомендации по совершенствованию преподавания учебных предметов для всех обучающихся, а также по организации дифференцированного обучения школьников с разным уровнем предметной подготовки (по результатам САО ЕГЭ 2024)  
<https://pkiro.ru/education-quality/sistema-monitoringa-kachestva-dopolnitelnogo-professionalnogo-obrazovaniya-pedagogicheskikh-rabotnikov/>

Муниципальное образование	Год	Количество участников	< порога	%	>80	%	100	%	Средний балл
Анучинский муниципальный округ	2024	9	0	0	2	22,22	0	0	59,89
Арсеньевский городской округ	2024	42	2	4,76	3	7,14	0	0	58,1
Артёмовский городской округ	2024	103	17	16,5	2	1,94	0	0	50,45
Город Владивосток	2024	515	83	16,12	46	8,93	1	0,19	52,42
Городской округ Большой Камень	2024	20	5	25	2	10	0	0	50,15
Городской округ ЗАТО Фокино	2024	18	3	16,67	1	5,56	0	0	48,17
Городской округ Спасск-Дальний	2024	24	2	8,33	2	8,33	0	0	52,5
Дальнегорский городской округ	2024	31	6	19,35	1	3,23	0	0	48,35
Дальнереченский городской округ	2024	23	3	13,04	2	8,7	0	0	58,04
Дальнереченский муниципальный район	2024	8	0	0	1	12,5	0	0	55,25
Кавалеровский муниципальный округ	2024	15	4	26,67	0	0	0	0	44,87
Кировский муниципальный район	2024	8	3	37,5	0	0	0	0	44,88
Красноармейский муниципальный округ	2024	8	1	12,5	2	25	0	0	60,13
Лазовский муниципальный округ	2024	4	0	0	0	0	0	0	51
Лесозаводский городской округ	2024	37	0	0	2	5,41	0	0	61,51
Михайловский муниципальный район	2024	16	5	31,25	1	6,25	0	0	45,06
Надеждинский муниципальный район	2024	26	4	15,38	4	15,38	0	0	52,81

Муниципальное образование	Год	Количество участников	< порога	%	>80	%	100	%	Средний балл
Находкинский городской округ	2024	82	16	19,51	5	6,1	0	0	51,41
Октябрьский муниципальный округ	2024	14	1	7,14	1	7,14	0	0	59,14
Ольгинский муниципальный округ	2024	6	0	0	0	0	0	0	48,5
Партизанский городской округ	2024	20	9	45	0	0	0	0	37,25
Партизанский муниципальный округ	2024	12	3	25	0	0	0	0	53,5
Пограничный муниципальный округ	2024	14	2	14,29	0	0	0	0	51,29
Пожарский муниципальный округ	2024	11	0	0	1	9,09	0	0	55,64
Спасский муниципальный район	2024	9	1	11,11	0	0	0	0	44,33
Тернейский муниципальный округ	2024	8	2	25	1	12,5	0	0	50,5
Уссурийский городской округ	2024	186	29	15,59	8	4,3	0	0	50,25
Ханкайский муниципальный округ	2024	4	0	0	0	0	0	0	52,5
Хасанский муниципальный район	2024	24	8	33,33	0	0	0	0	41,5
Хорольский муниципальный округ	2024	6	0	0	0	0	0	0	56
Черниговский муниципальный округ	2024	32	5	15,63	1	3,13	0	0	53,69
Чугуевский муниципальный округ	2024	9	0	0	1	11,11	0	0	61,67
Шкотовский муниципальный округ	2024	5	2	40	0	0	0	0	34,8
Яковлевский муниципальный округ	2024	5	0	0	0	0	0	0	51,6
<b>Приморский край</b>	<b>2024</b>	<b>1354</b>	<b>216</b>	<b>15,95</b>	<b>89</b>	<b>6,57</b>	<b>1</b>	<b>0,07</b>	<b>51,74</b>



## БИОЛОГИЯ



- 1 ниже минимального
- 2 низкий
- 3 удовлетворительный
- 4 выше среднего
- 5 хороший
- 6 отличный
- населенный пункт городского типа
- населенный пункт сельского типа

Распределение тестовых баллов выпускников, проживающих в городской и сельской местности

По официальным данным ФГБНУ «ФЦТ»

# Результаты ЕГЭ по АТЕ предмет История

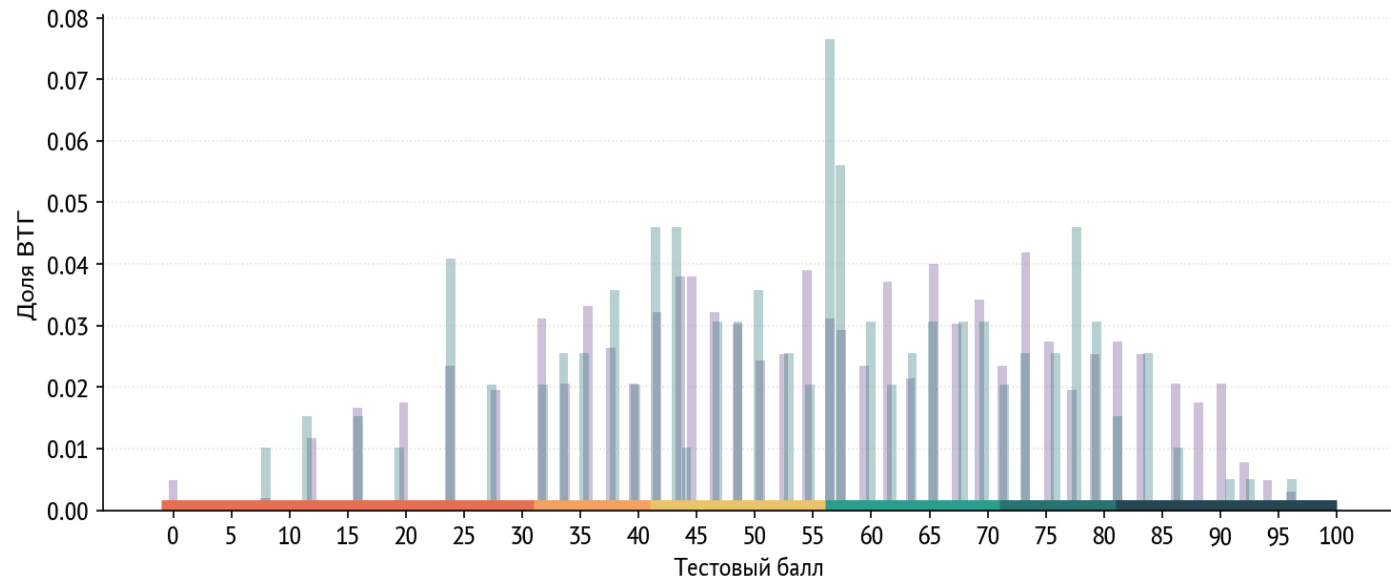
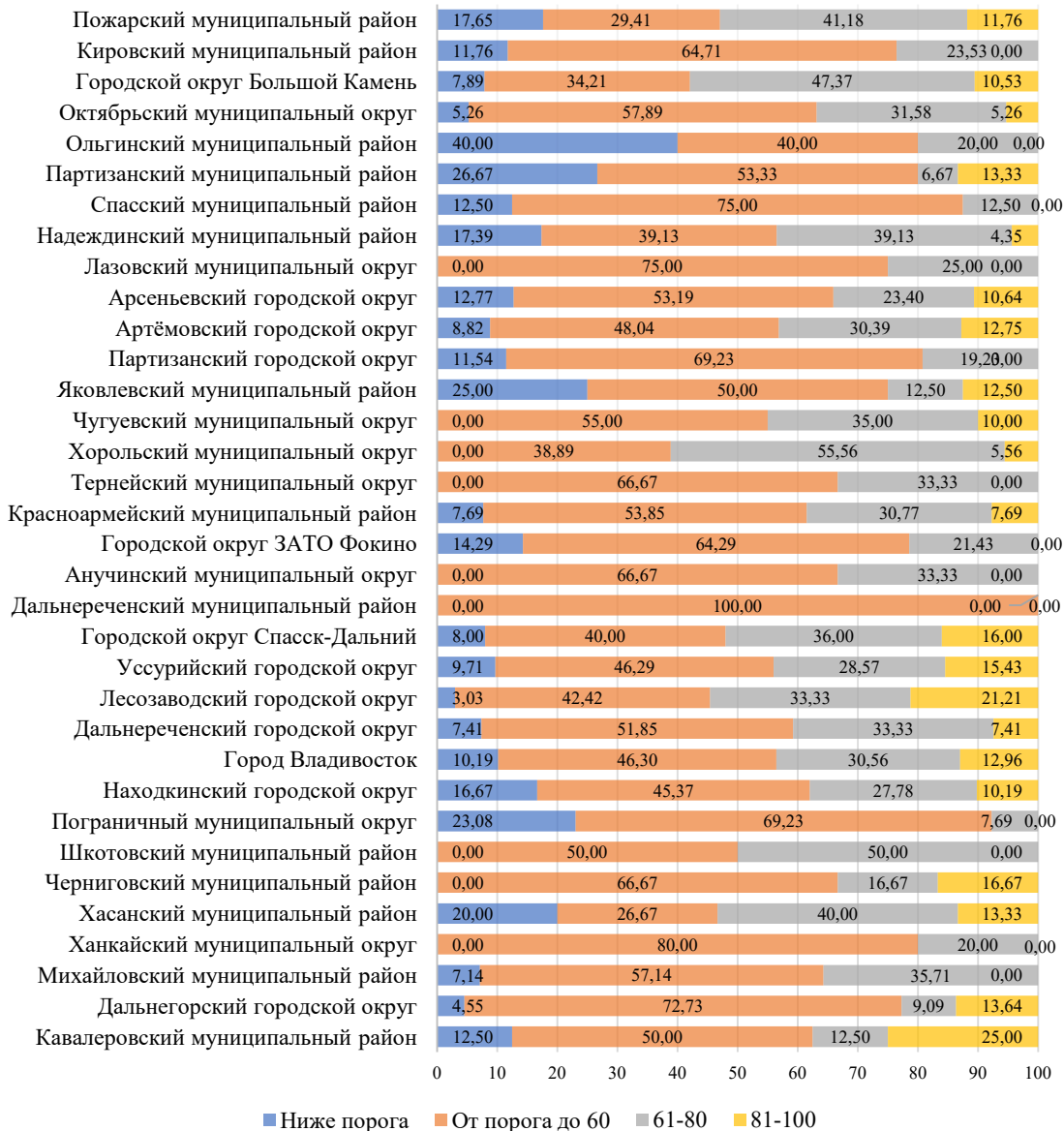
Рекомендации по совершенствованию преподавания учебных предметов для всех обучающихся, а также по организации дифференцированного обучения школьников с разным уровнем предметной подготовки (по результатам САО ЕГЭ 2024)  
<https://pkiro.ru/education-quality/sistema-monitoringa-kachestva-dopolnitelnogo-professionalnogo-obrazovaniya-pedagogicheskikh-rabotnikov/>

Муниципальное образование	Год	Количество участников	< порога	%	>80	%	100	%	Средний балл
Анучинский муниципальный округ	2024	6	0	0	0	0	0	0	47,33
Арсеньевский городской округ	2024	45	5	11,11	5	11,11	0	0	48,94
Артёмовский городской округ	2024	99	9	9,09	13	13,13	0	0	50,09
Город Владивосток	2024	390	36	9,23	52	13,33	0	0	49,93
Городской округ Большой Камень	2024	38	3	7,89	4	10,53	0	0	52,35
Городской округ ЗАТО Фокино	2024	12	2	16,67	0	0	0	0	45,63
Городской округ Спасск-Дальний	2024	22	1	4,55	3	13,64	0	0	45,54
Дальнегорский городской округ	2024	21	1	4,76	3	14,29	0	0	59,81
Дальнереченский городской округ	2024	26	2	7,69	2	7,69	0	0	57
Дальнереченский муниципальный район	2024	1	0	0	0	0	0	0	58
Кавалеровский муниципальный округ	2024	7	1	14,29	2	28,57	0	0	46,79
Кировский муниципальный район	2024	17	2	11,76	0	0	0	0	48,94
Красноармейский муниципальный округ	2024	13	1	7,69	1	7,69	0	0	46,93
Лазовский муниципальный округ	2024	3	0	0	0	0	0	0	54,5
Лесозаводский городской округ	2024	32	1	3,13	7	21,88	0	0	51,43
Михайловский муниципальный район	2024	14	1	7,14	0	0	0	0	49,29
Надеждинский муниципальный район	2024	22	4	18,18	1	4,55	0	0	41,21

Муниципальное образование	Год	Количество участников	< порога	%	>80	%	100	%	Средний балл
Находкинский городской округ	2024	100	14	14	11	11	0	0	50,29
Октябрьский муниципальный округ	2024	17	1	5,88	1	5,88	0	0	53
Ольгинский муниципальный округ	2024	5	2	40	0	0	0	0	42,21
Партизанский городской округ	2024	24	3	12,5	0	0	0	0	49,64
Партизанский муниципальный округ	2024	15	4	26,67	2	13,33	0	0	47,36
Пограничный муниципальный округ	2024	13	3	23,08	0	0	0	0	45,67
Пожарский муниципальный округ	2024	16	2	12,5	2	12,5	0	0	46,61
Спасский муниципальный район	2024	7	1	14,29	0	0	0	0	45,86
Тернейский муниципальный округ	2024	3	0	0	0	0	0	0	32,67
Уссурийский городской округ	2024	168	17	10,12	27	16,07	1	0,6	54,49
Ханкайский муниципальный округ	2024	8	0	0	0	0	0	0	42,88
Хасанский муниципальный район	2024	15	3	20	2	13,33	0	0	46,05
Хорольский муниципальный округ	2024	18	0	0	1	5,56	0	0	54,83
Черниговский муниципальный округ	2024	12	0	0	2	16,67	0	0	45,32
Чугуевский муниципальный округ	2024	20	0	0	2	10	0	0	47,64
Шкотовский муниципальный округ	2024	4	0	0	0	0	0	0	49,75
Яковлевский муниципальный округ	2024	8	2	25	1	12,5	0	0	56
<b>Приморский край</b>	<b>2024</b>	<b>1221</b>	<b>121</b>	<b>9,91</b>	<b>144</b>	<b>11,79</b>	<b>1</b>	<b>0,08</b>	<b>55,89</b>

# Распределение результатов ВТГ по предмету

## ИСТОРИЯ



- 1 ниже минимального
- 4 выше среднего
- населенный пункт городского типа
- 2 низкий
- 5 хороший
- населенный пункт сельского типа
- 3 удовлетворительный
- 6 отличный

**Распределение тестовых баллов выпускников, проживающих в городской и сельской местности**  
 По официальным данным ФГБУ «ФЦТ»

# Результаты ЕГЭ по АТЕ предмет

## География

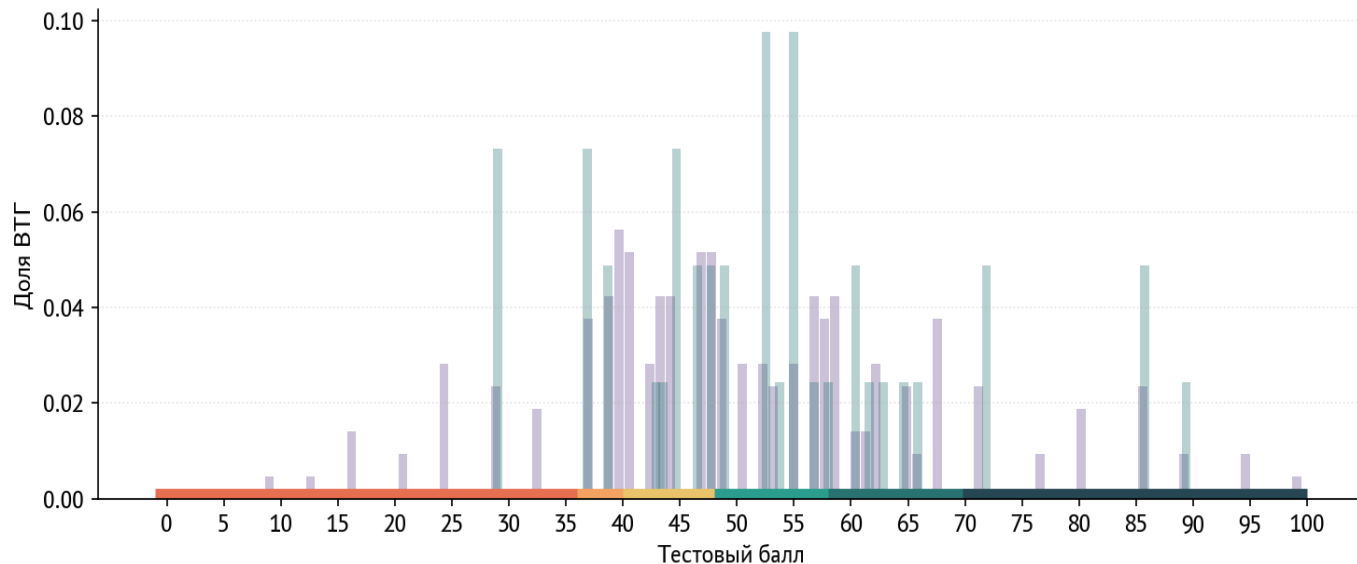
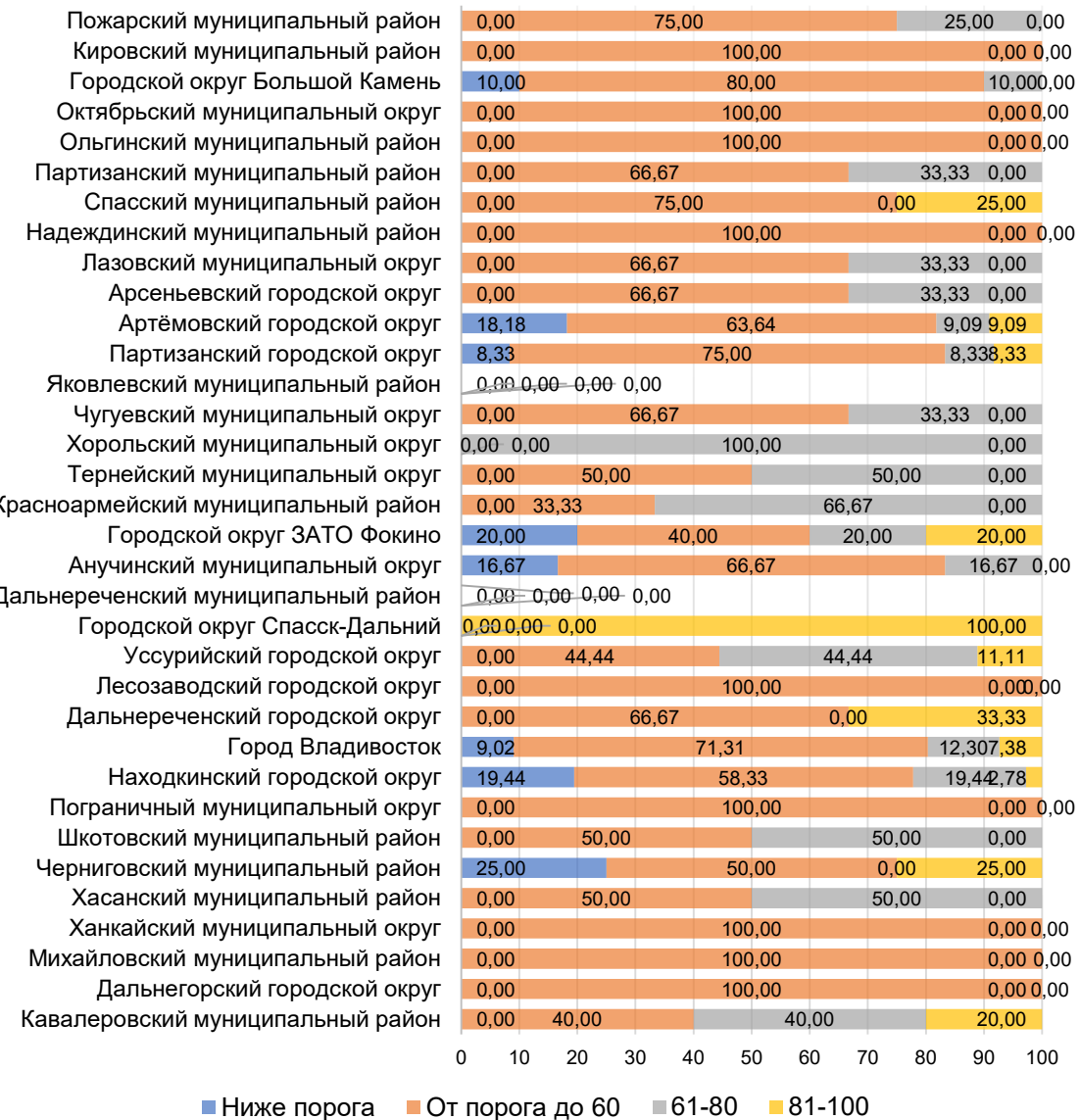
Рекомендации по совершенствованию преподавания учебных предметов для всех обучающихся, а также по организации дифференцированного обучения школьников с разным уровнем предметной подготовки (по результатам САО ЕГЭ 2024)  
<https://pkiro.ru/education-quality/sistema-monitoringa-kachestva-dopolnitelnogo-professionalnogo-obrazovaniya-pedagogicheskikh-rabotnikov/>

Муниципальное образование	Год	Количество участников	< порога	%	>80	%	100	%	Средний балл
Анучинский муниципальный округ	2024	5	1	20	0	0	0	0	47,8
Арсеньевский городской округ	2024	2	0	0	0	0	0	0	58
Артёмовский городской округ	2024	11	2	18,18	1	9,09	0	0	47,27
Город Владивосток	2024	115	11	9,57	8	6,96	1	0,87	50,74
Городской округ Большой Камень	2024	10	1	10	0	0	0	0	46,6
Городской округ ЗАТО Фокино	2024	4	1	25	1	25	0	0	50
Городской округ Спасск-Дальний	2024	1	0	0	1	100	0	0	86
Дальнегорский городской округ	2024	1	0	0	0	0	0	0	40
Дальнереченский городской округ	2024	2	0	0	0	0	0	0	50,5
Дальнереченский муниципальный район	2024	0	0	0	0	0	0	0	0
Кавалеровский муниципальный округ	2024	5	0	0	1	20	0	0	66
Кировский муниципальный район	2024	2	0	0	0	0	0	0	44
Красноармейский муниципальный округ	2024	3	0	0	0	0	0	0	65
Лазовский муниципальный округ	2024	3	0	0	0	0	0	0	55
Лесозаводский городской округ	2024	2	0	0	0	0	0	0	47
Михайловский муниципальный район	2024	2	0	0	0	0	0	0	48
Надеждинский муниципальный район	2024	1	0	0	0	0	0	0	39

Муниципальное образование	Год	Количество участников	< порога	%	>80	%	100	%	Средний балл
Находкинский городской округ	2024	35	7	20	1	2,86	0	0	46,34
Октябрьский муниципальный округ	2024	2	0	0	0	0	0	0	45,5
Ольгинский муниципальный округ	2024	2	0	0	0	0	0	0	52,5
Партизанский городской округ	2024	12	1	8,33	1	8,33	0	0	52,08
Партизанский муниципальный округ	2024	3	0	0	0	0	0	0	56,67
Пограничный муниципальный округ	2024	2	0	0	0	0	0	0	42
Пожарский муниципальный округ	2024	4	0	0	0	0	0	0	47,5
Спасский муниципальный район	2024	4	0	0	1	25	0	0	58,75
Гернейский муниципальный округ	2024	2	0	0	0	0	0	0	60
Уссурийский городской округ	2024	9	0	0	1	11,11	0	0	61,56
Ханкайский муниципальный округ	2024	0	0	0	0	0	0	0	0
Хасанский муниципальный район	2024	1	0	0	0	0	0	0	63
Хорольский муниципальный округ	2024	1	0	0	0	0	0	0	65
Черниговский муниципальный округ	2024	4	1	25	1	25	0	0	56,5
Чугуевский муниципальный округ	2024	3	0	0	0	0	0	0	56
Шкотовский муниципальный округ	2024	2	0	0	0	0	0	0	57
Яковлевский муниципальный округ	2024	0	0	0	0	0	0	0	0
<b>Приморский край</b>	<b>2024</b>	<b>255</b>	<b>25</b>	<b>9,8</b>	<b>17</b>	<b>6,67</b>	<b>1</b>	<b>0,39</b>	<b>51,15</b>

# Распределение результатов ВТГ по предмету География

## ГЕОГРАФИЯ



- 1 ниже минимального
- 2 низкий
- 3 удовлетворительный
- 4 выше среднего
- 5 хороший
- 6 отличный
- населенный пункт городского типа
- населенный пункт сельского типа

↑

**Распределение тестовых баллов  
выпускников, проживающих в городской и  
сельской местности**  
По официальным данным ОГЭУ «ФЦТ»

# Результаты ЕГЭ по АТЕ предмет **АНГЛИЙСКИЙ**

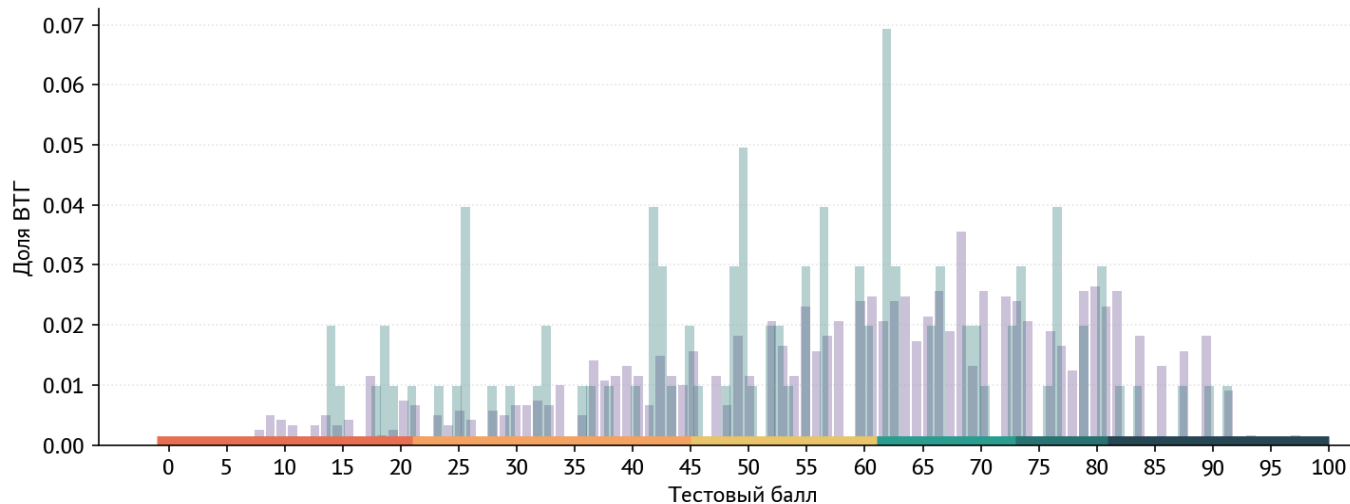
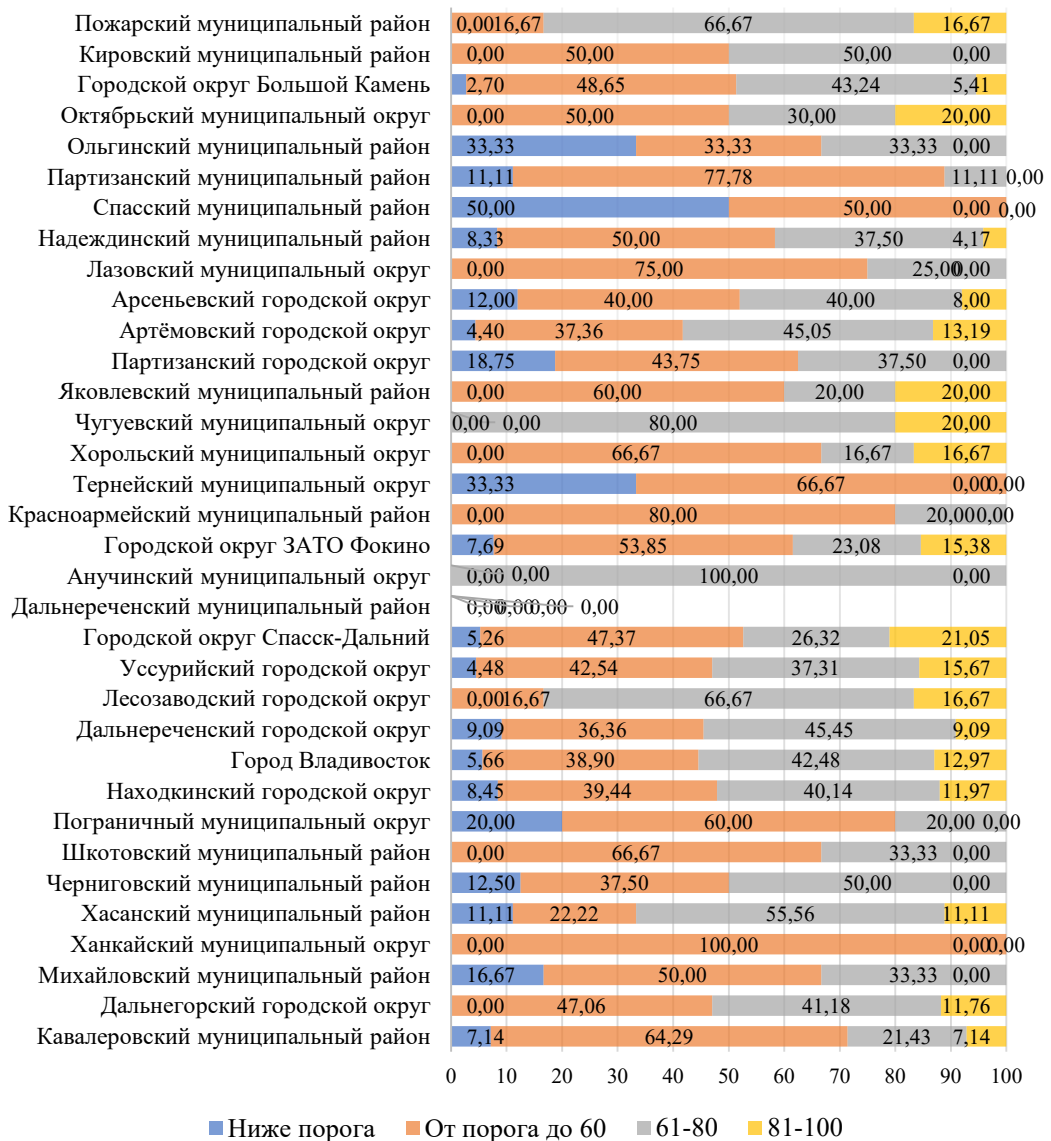
Рекомендации по совершенствованию преподавания учебных предметов для всех обучающихся, а также по организации дифференцированного обучения школьников с разным уровнем предметной подготовки (по результатам САО ЕГЭ 2024)  
<https://pkiro.ru/education-quality/sistema-monitoringa-kachestva-dopolnitelnogo-professionalnogo-obrazovaniya-pedagogicheskikh-rabotnikov/>

Муниципальное образование	Год	Количество участников	< порога	%	>80	%	100	%	Средний балл
Анучинский муниципальный округ	2024	3	0	0	0	0	0	0	70
Арсеньевский городской округ	2024	23	3	13,04	2	8,7	0	0	55
Артёмовский городской округ	2024	89	4	4,49	12	13,48	0	0	62,33
Город Владивосток	2024	680	34	5	90	13,24	0	0	59,96
Городской округ Большой Камень	2024	37	1	2,7	2	5,41	0	0	58,51
Городской округ ЗАТО Фокино	2024	11	1	9,09	2	18,18	0	0	56,36
Городской округ Спасск-Дальний	2024	19	1	5,26	4	21,05	0	0	55,74
Дальнегорский городской округ	2024	17	0	0	2	11,76	0	0	56,82
Дальнереченский городской округ	2024	10	0	0	1	10	0	0	58,7
Дальнереченский муниципальный район	2024	0	0	0	0	0	0	0	0
Кавалеровский муниципальный округ	2024	14	1	7,14	1	7,14	0	0	47,71
Кировский муниципальный район	2024	4	0	0	0	0	0	0	60,75
Красноармейский муниципальный округ	2024	5	0	0	0	0	0	0	50,2
Лазовский муниципальный округ	2024	4	0	0	0	0	0	0	54,5
Лесозаводский городской округ	2024	12	0	0	2	16,67	0	0	72,83
Михайловский муниципальный район	2024	5	1	20	0	0	0	0	50
Надеждинский муниципальный район	2024	23	2	8,7	1	4,35	0	0	53,26

Муниципальное образование	Год	Количество участников	< порога	%	>80	%	100	%	Средний балл
Находкинский городской округ	2024	137	11	8,03	17	12,41	1	0,73	58,74
Октябрьский муниципальный округ	2024	10	0	0	2	20	0	0	67,9
Ольгинский муниципальный округ	2024	3	1	33,33	0	0	0	0	37
Партизанский городской округ	2024	16	3	18,75	0	0	0	0	49,88
Партизанский муниципальный округ	2024	9	1	11,11	0	0	0	0	46
Пограничный муниципальный округ	2024	5	1	20	0	0	0	0	48,2
Пожарский муниципальный округ	2024	6	0	0	1	16,67	0	0	70,17
Спасский муниципальный район	2024	2	1	50	0	0	0	0	30,5
Тернейский муниципальный округ	2024	3	1	33,33	0	0	0	0	26,67
Уссурийский городской округ	2024	123	6	4,88	20	16,26	0	0	58,97
Ханкайский муниципальный округ	2024	3	0	0	0	0	0	0	52
Хасанский муниципальный район	2024	9	1	11,11	1	11,11	0	0	58
Хорольский муниципальный округ	2024	6	0	0	1	16,67	0	0	52,33
Черниговский муниципальный округ	2024	8	1	12,5	0	0	0	0	48,38
Чугуевский муниципальный округ	2024	5	0	0	1	20	0	0	66,8
Шкотовский муниципальный округ	2024	6	0	0	0	0	0	0	48,67
Яковлевский муниципальный округ	2024	5	0	0	1	20	0	0	63,4
<b>Приморский край</b>	<b>2024</b>	<b>1312</b>	<b>75</b>	<b>5,72</b>	<b>163</b>	<b>12,42</b>	<b>1</b>	<b>0,08</b>	<b>58,82</b>

# Распределение результатов ВТГ по предмету Английский язык

## АНГЛИЙСКИЙ ЯЗЫК



**Распределение тестовых баллов выпускников, проживающих в городской и сельской местности**  
По официальным данным ФГБНУ «ФЦТ»





# Результаты ЕГЭ по АТЕ предмет

Рекомендации по совершенствованию преподавания учебных предметов для всех обучающихся, а также по организации дифференцированного обучения школьников с разным уровнем предметной подготовки (по результатам САО ЕГЭ 2024)

<https://pkiro.ru/education-quality/sistema-monitoringa-kachestva-dopolnitelnogo-professionalnogo-obrazovaniya-pedagogicheskikh-rabotnikov/>

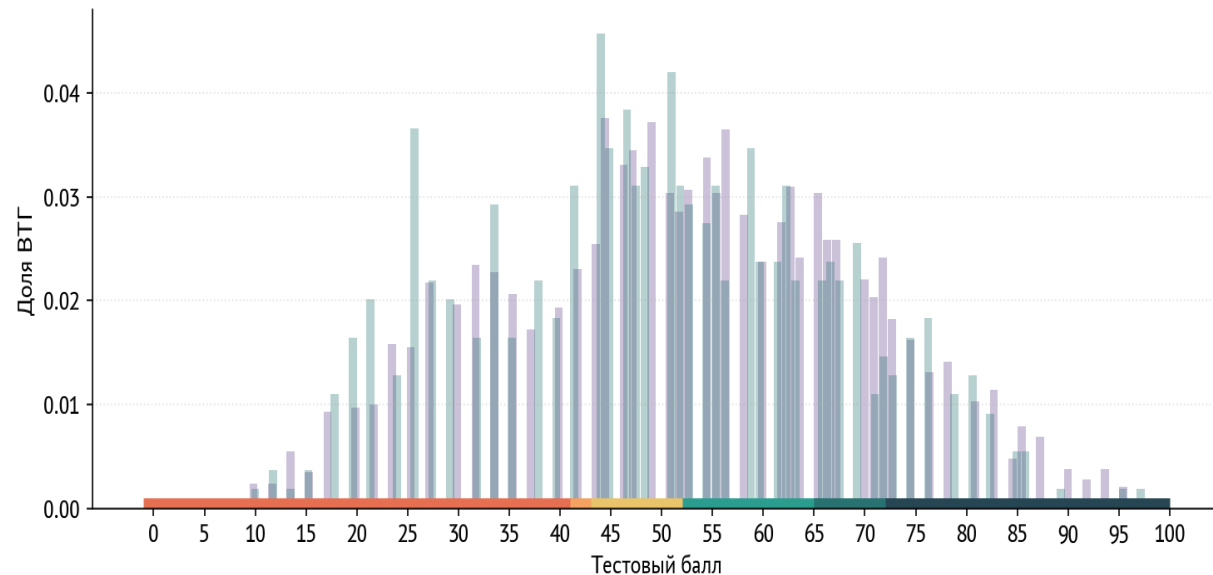
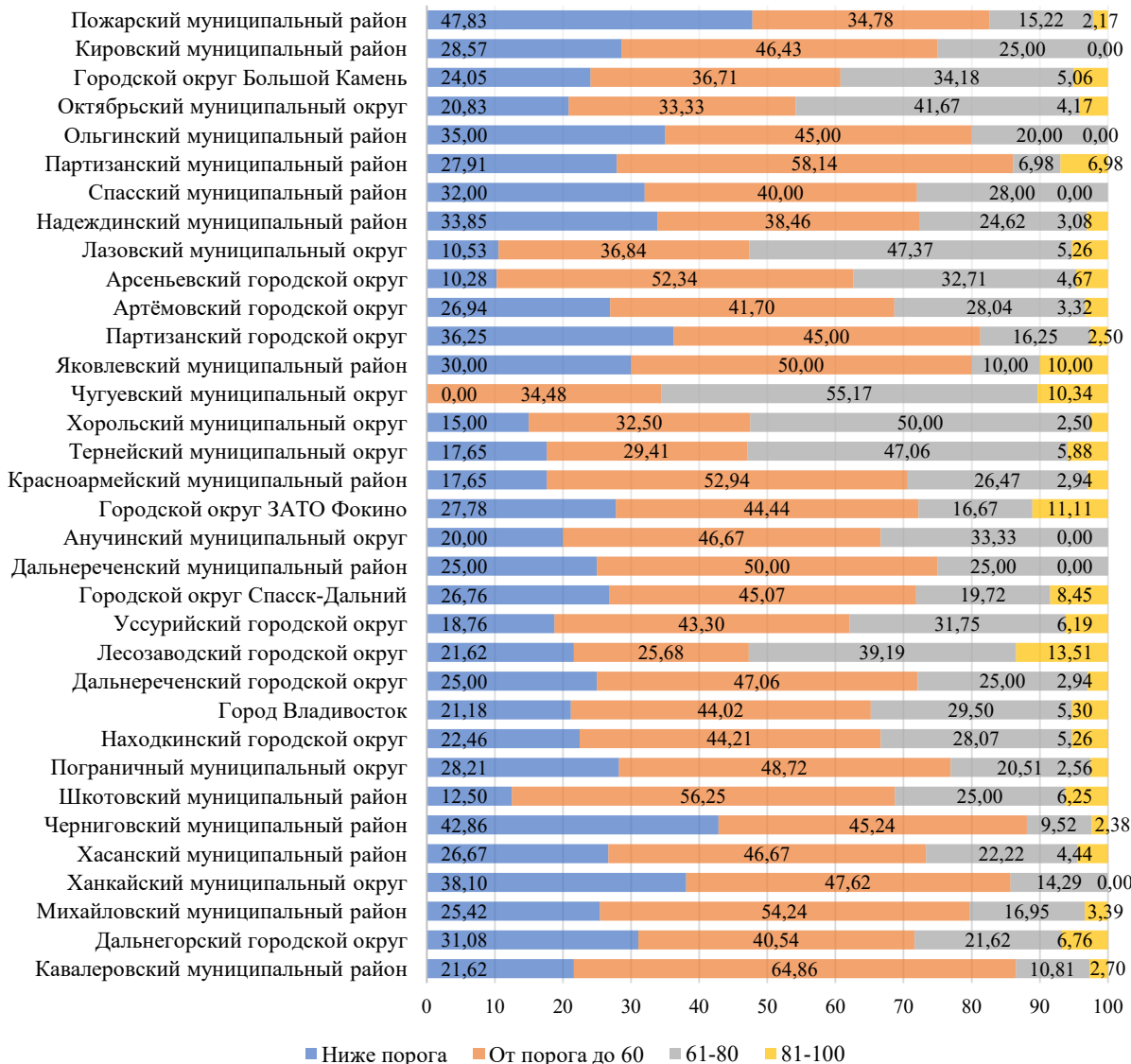
## Обществознание

Муниципальное образование	Год	Количество участников	< порога	%	>80	%	100	%	Средний балл
Анучинский муниципальный округ	2024	15	3	20	0	0	0	0	52,2
Арсеньевский городской округ	2024	103	11	10,68	5	4,85	0	0	56,74
Артёмовский городской округ	2024	253	69	27,27	9	3,56	0	0	50,96
Город Владивосток	2024	1202	242	20,13	64	5,32	1	0,08	54,27
Городской округ Большой Камень	2024	76	18	23,68	4	5,26	0	0	53,34
Городской округ ЗАТО Фокино	2024	51	13	25,49	5	9,8	0	0	50,57
Городской округ Спасск-Дальний	2024	67	19	28,36	6	8,96	0	0	51,58
Дальнегорский городской округ	2024	71	22	30,99	5	7,04	0	0	50,72
Дальнереченский городской округ	2024	64	17	26,56	2	3,13	0	0	50,55
Дальнереченский муниципальный район	2024	4	1	25	0	0	0	0	46,75
Кавалеровский муниципальный округ	2024	36	8	22,22	1	2,78	0	0	51,19
Кировский муниципальный район	2024	26	6	23,08	0	0	0	0	51,96
Красноармейский муниципальный округ	2024	33	6	18,18	1	3,03	0	0	50,09
Лазовский муниципальный округ	2024	18	2	11,11	1	5,56	0	0	61,06
Лесозаводский городской округ	2024	74	16	21,62	10	13,51	0	0	58,62
Михайловский муниципальный район	2024	59	15	25,42	2	3,39	0	0	49,51
Надеждинский муниципальный район	2024	61	20	32,79	2	3,28	0	0	48,61

Муниципальное образование	Год	Количество участников	< порога	%	>80	%	100	%	Средний балл
Находкинский городской округ	2024	270	58	21,48	15	5,56	0	0	52,72
Октябрьский муниципальный округ	2024	45	8	17,78	2	4,44	0	0	57,56
Ольгинский муниципальный округ	2024	20	7	35	0	0	0	0	49,35
Партизанский городской округ	2024	78	28	35,9	2	2,56	0	0	45,91
Партизанский муниципальный округ	2024	41	11	26,83	3	7,32	0	0	50,12
Пограничный муниципальный округ	2024	36	10	27,78	1	2,78	0	0	47,53
Пожарский муниципальный округ	2024	45	21	46,67	1	2,22	0	0	43,71
Спасский муниципальный район	2024	25	8	32	0	0	0	0	49
Тернейский муниципальный округ	2024	16	3	18,75	1	6,25	0	0	58,56
Уссурийский городской округ	2024	461	85	18,44	30	6,51	0	0	55,02
Ханкайский муниципальный округ	2024	19	7	36,84	0	0	0	0	43,63
Хасанский муниципальный район	2024	44	12	27,27	1	2,27	0	0	49,73
Хорольский муниципальный округ	2024	39	5	12,82	1	2,56	0	0	58,18
Черниговский муниципальный округ	2024	42	18	42,86	1	2,38	0	0	43,62
Чугуевский муниципальный округ	2024	29	0	0	3	10,34	0	0	65,14
Шкотовский муниципальный округ	2024	16	2	12,5	1	6,25	0	0	54,81
Яковлевский муниципальный округ	2024	10	3	30	1	10	0	0	51,9
<b>Приморский край</b>	<b>2024</b>	<b>3449</b>	<b>774</b>	<b>22,44</b>	<b>180</b>	<b>5,22</b>	<b>1</b>	<b>0,03</b>	<b>53,01</b>

# Распределение результатов ВТГ по предмету Обществознание

## ОБЩЕСТВОЗНАНИЕ



- 1 ниже минимального
- 4 выше среднего
- населенный пункт городского типа
- 2 низкий
- 5 хороший
- населенный пункт сельского типа
- 3 удовлетворительный
- 6 отличный

**Распределение тестовых баллов  
выпускников, проживающих в городской и  
сельской местности**

По официальным данным ФГБНУ «ФЦИ»

# Результаты ЕГЭ по АТЕ предмет

Рекомендации по совершенствованию преподавания учебных предметов для всех обучающихся, а также по организации дифференцированного обучения школьников с разным уровнем предметной подготовки (по результатам САО ЕГЭ 2024)  
<https://pkiro.ru/education-quality/sistema-monitoringa-kachestva-dopolnitelnogo-professionalnogo-obrazovaniya-pedagogicheskikh-rabotnikov/>

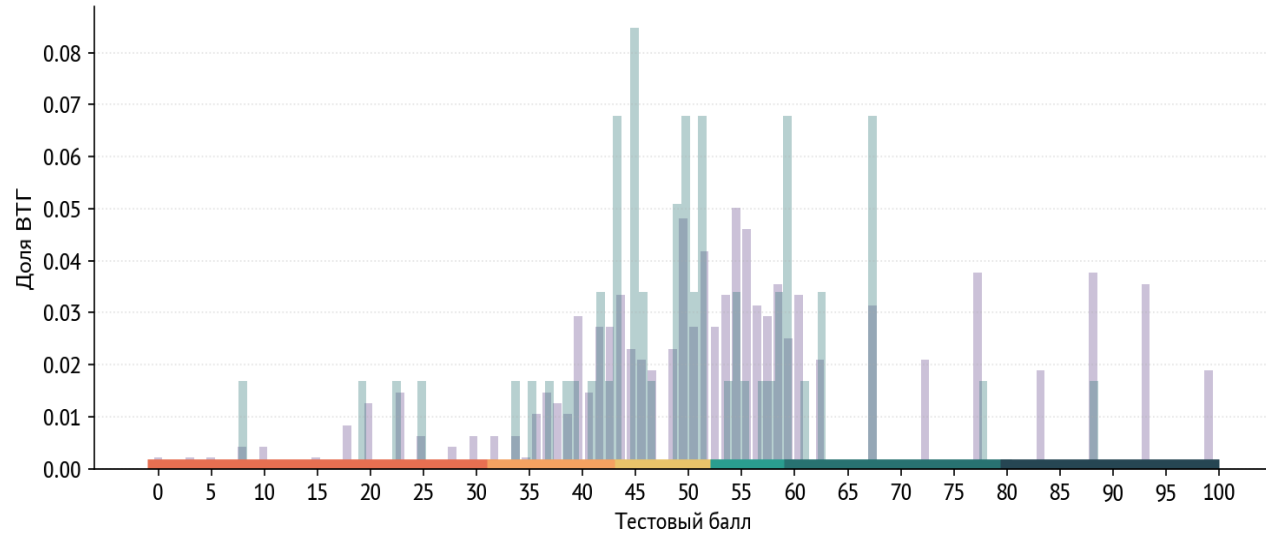
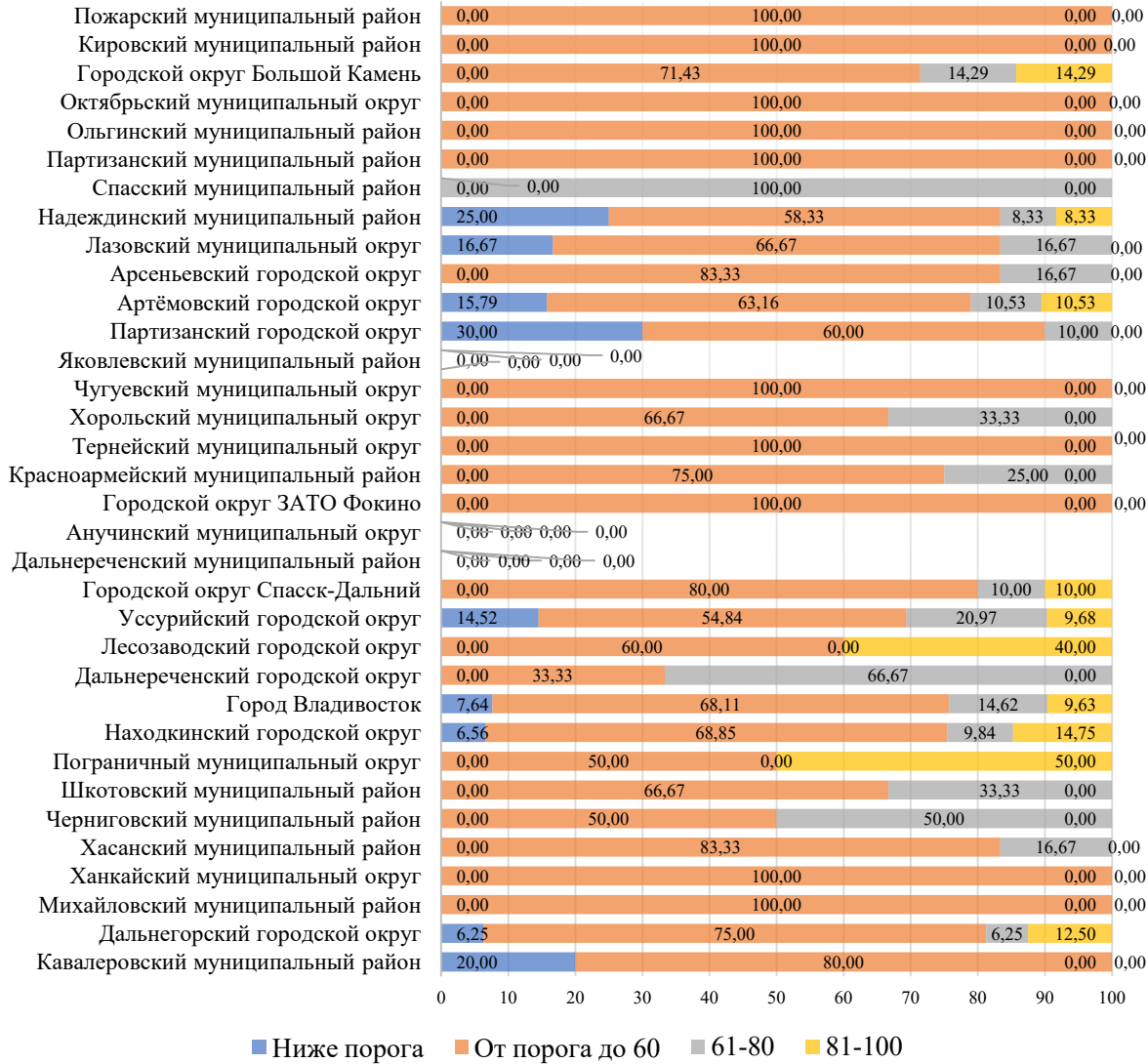
## Литература

Муниципальное образование	Год	Количество участников	< порога	%	>80	%	100	%	Средний балл
Анучинский муниципальный округ	2024	0	0	0	0	0	0	0	0
Арсеньевский городской округ	2024	11	0	0	0	0	0	0	51,91
Артёмовский городской округ	2024	33	5	15,15	4	12,12	1	3,03	51,79
Город Владивосток	2024	260	17	6,54	28	10,77	4	1,54	55,04
Городской округ Большой Камень	2024	5	0	0	0	0	0	0	51,4
Городской округ ЗАТО Фокино	2024	3	0	0	0	0	0	0	50,67
Городской округ Спасск-Дальний	2024	9	0	0	1	11,11	0	0	54,67
Дальнегорский городской округ	2024	16	1	6,25	2	12,5	1	6,25	54,94
Дальнереченский городской округ	2024	2	0	0	0	0	0	0	56,5
Дальнереченский муниципальный район	2024	0	0	0	0	0	0	0	0
Кавалеровский муниципальный округ	2024	4	0	0	0	0	0	0	49,75
Кировский муниципальный район	2024	2	0	0	0	0	0	0	51
Красноармейский муниципальный округ	2024	4	0	0	0	0	0	0	52,25
Лазовский муниципальный округ	2024	6	1	16,67	0	0	0	0	52,83
Лесозаводский городской округ	2024	5	0	0	2	40	0	0	66,4
Михайловский муниципальный район	2024	4	0	0	0	0	0	0	50,25
Надеждинский муниципальный район	2024	11	2	18,18	1	9,09	0	0	46,55

Муниципальное образование	Год	Количество участников	< порога	%	>80	%	100	%	Средний балл
Находкинский городской округ	2024	53	2	3,77	9	16,98	2	3,77	58,87
Октябрьский муниципальный округ	2024	3	0	0	0	0	0	0	51,67
Ольгинский муниципальный округ	2024	2	0	0	0	0	0	0	49
Партизанский городской округ	2024	9	3	33,33	0	0	0	0	34,56
Партизанский муниципальный округ	2024	5	0	0	0	0	0	0	48,2
Пограничный муниципальный округ	2024	2	0	0	1	50	0	0	64
Пожарский муниципальный округ	2024	4	0	0	0	0	0	0	43
Спасский муниципальный район	2024	1	0	0	0	0	0	0	78
Тернейский муниципальный округ	2024	4	0	0	0	0	0	0	51
Уссурийский городской округ	2024	50	6	12	6	12	1	2	56,72
Ханкайский муниципальный округ	2024	1	0	0	0	0	0	0	45
Хасанский муниципальный район	2024	6	0	0	0	0	0	0	53,33
Хорольский муниципальный округ	2024	3	0	0	0	0	0	0	54
Черниговский муниципальный округ	2024	6	0	0	0	0	0	0	52,17
Чугуевский муниципальный округ	2024	7	0	0	0	0	0	0	51
Шкотовский муниципальный округ	2024	6	0	0	0	0	0	0	52,67
Яковлевский муниципальный округ	2024	0	0	0	0	0	0	0	0
<b>Приморский край</b>	<b>2024</b>	<b>537</b>	<b>37</b>	<b>6,89</b>	<b>54</b>	<b>10,06</b>	<b>9</b>	<b>1,68</b>	<b>54,4</b>

# Распределение результатов ВТГ по предмету Литература

## ЛИТЕРАТУРА



- 1 ниже минимального
- 4 выше среднего
- населенный пункт городского типа
- 2 низкий
- 5 хороший
- населенный пункт сельского типа
- 3 удовлетворительный
- 6 отличный

**Распределение тестовых баллов  
выпускников, проживающих в городской и  
сельской местности**

По официальным данным ФГБУ «ФЦТ»

# Результаты ЕГЭ по АТЕ предмет Информатика и ИКТ

Рекомендации по совершенствованию преподавания учебных предметов для всех обучающихся, а также по организации дифференцированного обучения школьников с разным уровнем предметной подготовки (по результатам САО ЕГЭ 2024)

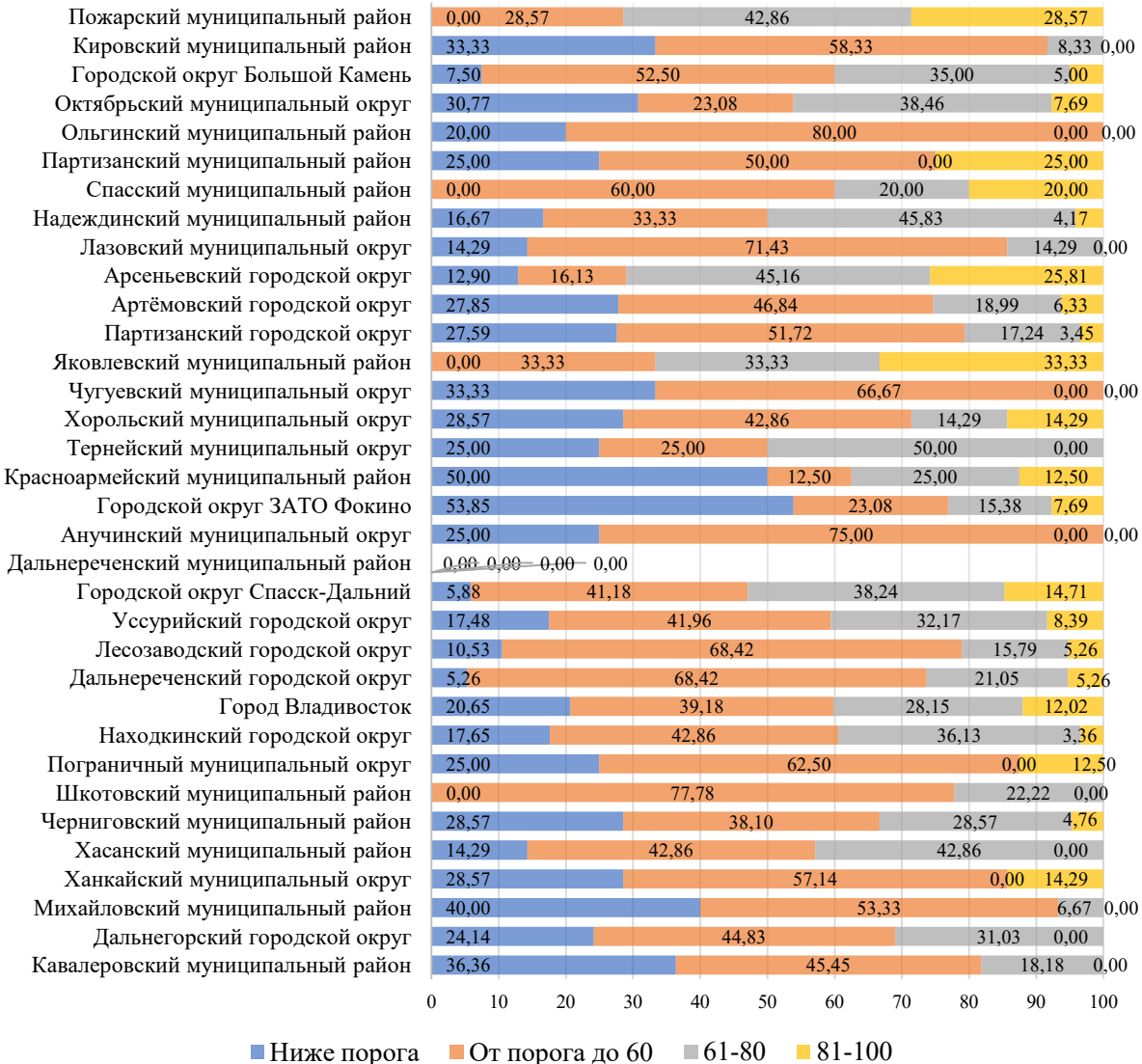
<https://pkiro.ru/education-quality/sistema-monitoringa-kachestva-dopolnitelnogo-professionalnogo-obrazovaniya-pedagogicheskikh-rabotnikov/>

Муниципальное образование	Год	Количество участников	< порога	%	>80	%	100	%	Средний балл
Анучинский муниципальный округ	2024	3	0	0	0	0	0	0	42
Арсеньевский городской округ	2024	31	4	12,9	8	25,81	0	0	65,55
Артёмовский городской округ	2024	69	17	24,64	5	7,25	0	0	49,33
Город Владивосток	2024	648	118	18,21	82	12,65	0	0	54,54
Городской округ Большой Камень	2024	38	2	5,26	2	5,26	0	0	57,82
Городской округ ЗАТО Фокино	2024	12	6	50	1	8,33	0	0	37
Городской округ Спасск-Дальний	2024	34	2	5,88	5	14,71	0	0	63,24
Дальнегорский городской округ	2024	27	6	22,22	0	0	0	0	46,74
Дальнереченский городской округ	2024	19	1	5,26	1	5,26	0	0	54,42
Дальнереченский муниципальный район	2024	11	4	36,36	0	0	0	0	40,09
Кавалеровский муниципальный округ	2024	0	0	0	0	0	0	0	0
Кировский муниципальный район	2024	11	3	27,27	0	0	0	0	43,82
Красноармейский муниципальный район	2024	8	4	50	1	12,5	0	0	46,25
Лазовский муниципальный округ	2024	7	1	14,29	0	0	0	0	45,29
Лесозаводский городской округ	2024	19	2	10,53	1	5,26	0	0	50,37
Михайловский муниципальный район	2024	14	5	35,71	0	0	0	0	37,86
Надеждинский муниципальный район	2024	24	4	16,67	1	4,17	0	0	52,04

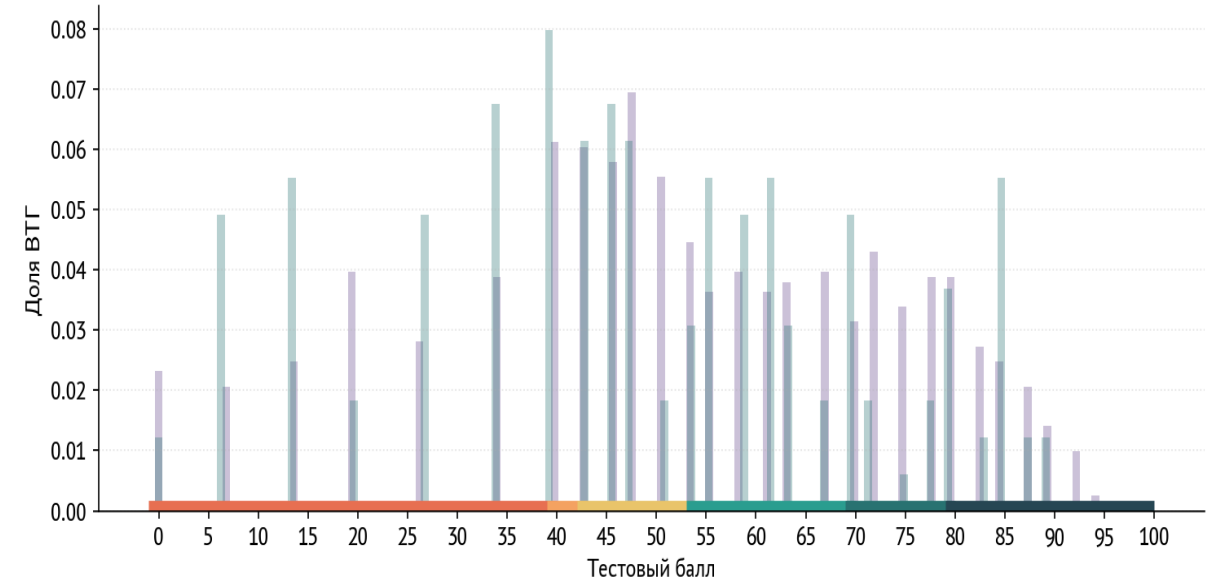
Муниципальное образование	Год	Количество участников	< порога	%	>80	%	100	%	Средний балл
Находкинский городской округ	2024	115	18	15,65	4	3,48	0	0	53,49
Октябрьский муниципальный округ	2024	13	4	30,77	1	7,69	0	0	52,23
Ольгинский муниципальный округ	2024	5	1	20	0	0	0	0	41,6
Партизанский городской округ	2024	29	8	27,59	1	3,45	0	0	47,03
Партизанский муниципальный округ	2024	12	3	25	3	25	0	0	53,42
Пограничный муниципальный округ	2024	8	2	25	1	12,5	0	0	45,75
Пожарский муниципальный округ	2024	7	0	0	2	28,57	0	0	70,71
Спасский муниципальный район	2024	5	0	0	1	20	0	0	59,4
Тернейский муниципальный округ	2024	8	2	25	0	0	0	0	56,25
Уссурийский городской округ	2024	137	23	16,79	12	8,76	0	0	55,58
Ханкайский муниципальный округ	2024	7	2	28,57	1	14,29	0	0	45
Хасанский муниципальный район	2024	7	1	14,29	0	0	0	0	55,86
Хорольский муниципальный округ	2024	7	2	28,57	1	14,29	0	0	43,29
Черниговский муниципальный район	2024	21	6	28,57	1	4,76	0	0	45,67
Чугуевский муниципальный округ	2024	6	2	33,33	0	0	0	0	41,5
Шкотовский муниципальный округ	2024	8	0	0	0	0	0	0	52
Яковлевский муниципальный округ	2024	3	0	0	1	33,33	0	0	73,67
<b>Приморский край</b>	<b>2024</b>	<b>1373</b>	<b>253</b>	<b>18,43</b>	<b>136</b>	<b>9,91</b>	<b>0</b>	<b>0</b>	<b>53,48</b>

# Распределение результатов ВТГ по предмету

## ИНФОРМАТИКА



## Информатика и ИКТ



- 1 ниже минимального
- 2 низкий
- 3 удовлетворительный
- 4 выше среднего
- 5 хороший
- 6 отличный
- населенный пункт городского типа
- населенный пункт сельского типа




Распределение тестовых баллов выпускников, проживающих в городской и сельской местности

По официальной версии ФГТФУ «ФЦТ»

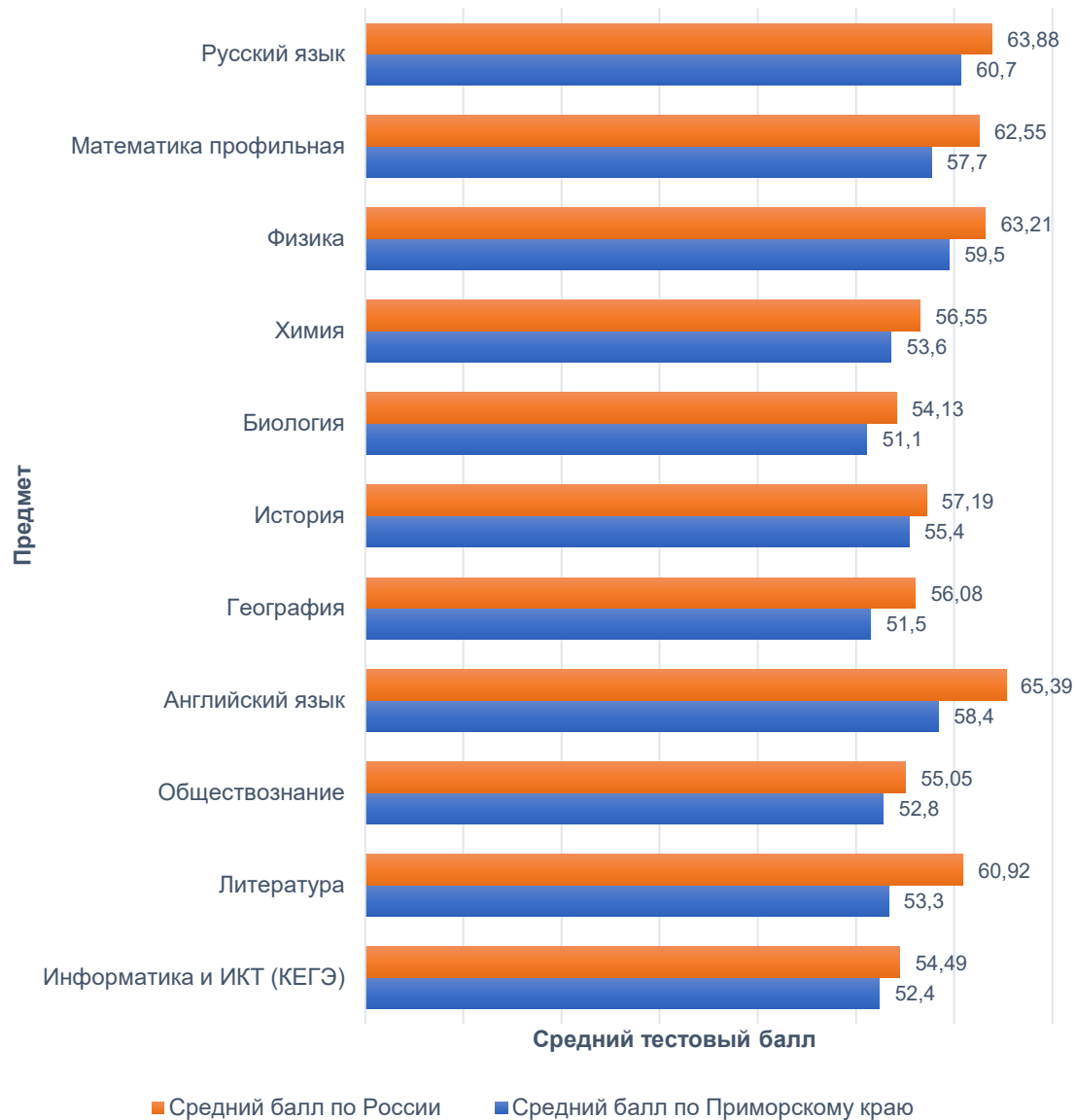
# Данные о действующих результатах выпускников текущего года, принявших участие в ЕГЭ в 2024 году

Муниципальное образование	РУС	МАП	ФИЗ	ХИМ	ИНФ	БИО	ИСТ	ГЕО	АНГ	ОБЩ	КИТ	ИСП	ЛИТ	МАБ
Анучинский муниципальный округ	58,76	57,15	53,71	↑ 61,17	↓ 42,00	↑ 59,89	53,67	47,80	↑ 70,00	52,20				▲ 4,39
Арсеньевский городской округ	↑ 64,20	↑ 62,73	↑ 64,36	↑ 58,45	↑ 65,55	↑ 58,10	53,38	↑ 58,00	55,00	↑ 56,74			51,91	▲ 4,33
Артёмовский городской округ	58,66	58,21	↔ 59,93	↔ 55,18	49,33	50,45	55,68	47,27	↔ 62,33	50,96	↓ 23,00		51,79	▼ 4,08
Город Владивосток	↔ 63,16	↑ 62,68	↑ 63,33	↔ 55,61	↑ 54,54	↔ 52,42	↔ 56,86	50,74	↔ 59,96	↔ 54,27	↔ 55,90	↔ 66,00	↔ 55,04	▲ 4,19
Городской округ Большой Камень	↑ 64,16	↔ 62,16	↔ 61,04	↑ 58,83	↑ 57,82	50,15	↑ 60,08	46,60	58,51	↔ 53,34	↓ 27,00		51,40	▲ 4,33
Городской округ ЗАТО Фокино	58,86	55,59	52,45	54,31	↓ 37,00	48,17	46,75	50,00	56,36	50,57			50,67	▼ 4,01
Городской округ Спасск-Дальний	↔ 63,17	↔ 62,17	55,87	↑ 57,25	↑ 63,24	↔ 52,50	↑ 58,95	↑ 86,00	55,74	51,58			↔ 54,67	▲ 4,15
Дальнегорский городской округ	60,29	↔ 61,45	58,91	45,70	46,74	48,35	51,90	40,00	56,82	50,72			↔ 54,94	▲ 4,15
Дальнереченский городской округ	58,46	58,68	58,55	↑ 65,71	↔ 54,42	↑ 58,04	↔ 56,54	50,50	58,70	50,55			↔ 56,50	▲ 4,38
Дальнереченский муниципальный район	51,84	56,36	55,71	↑ 59,20		↑ 55,25	40,00			46,75				▲ 4,18
Кавалеровский муниципальный округ	57,04	↔ 60,08	59,70	47,22	↓ 40,09	44,87	↑ 60,86	↑ 66,00	47,71	51,19			49,75	▲ 4,40
Кировский муниципальный район	55,71	57,19	↑ 63,33	↑ 65,40	↓ 43,82	44,88	48,29	44,00	↔ 60,75	51,96			51,00	▼ 4,12
Красноармейский муниципальный округ	55,07	↑ 64,35	56,38	↑ 62,50	46,25	↑ 60,13	↔ 56,46	↑ 65,00	50,20	50,09			52,25	↔ 3,98
Лазовский муниципальный округ	58,75	↑ 62,76	46,43		45,29	51,00	51,67	↔ 55,00	54,50	↑ 61,06			52,83	▲ 4,34
Лесозаводский городской округ	58,14	↔ 61,54	↔ 60,19	↑ 65,21	50,37	↑ 61,51	↑ 60,00	47,00	↑ 72,83	↑ 58,62			↑ 66,40	▼ 4,10
Михайловский муниципальный район	56,06	54,85	49,55	48,17	↓ 37,86	45,06	55,00	48,00	50,00	49,51			50,25	▼ 3,87
Надеждинский муниципальный район	56,51	56,31	52,68	49,78	52,04	↔ 52,81	53,77	↓ 39,00	53,26	48,61	39,00		46,55	▼ 4,08
Находкинский городской округ	↔ 62,13	↔ 61,61	59,35	↑ 59,10	↔ 53,49	51,41	54,57	46,34	58,74	52,72	↔ 61,50		↔ 58,87	▲ 4,18
Октябрьский муниципальный округ	↔ 62,50	↑ 65,13	53,14	↑ 67,73	52,23	↑ 59,14	↔ 57,18	45,50	↑ 67,90	↑ 57,56			51,67	▲ 4,53
Ольгинский муниципальный округ	55,52	↑ 66,75	51,33	↔ 55,80	↓ 41,60	48,50	47,20	↔ 52,50	37,00	49,35			49,00	▲ 4,24
Партизанский городской округ	52,44	51,14	49,92	↓ 32,82	47,03	↓ 37,25	48,33	↔ 52,08	49,88	45,91			↓ 34,56	▼ 3,63
Партизанский муниципальный округ	57,89	56,83	51,50	52,83	53,42	↔ 53,50	46,40	↑ 56,67	46,00	50,12			48,20	▲ 4,22
Пограничный муниципальный округ	57,53	57,35	45,14	46,50	45,75	51,29	40,92	40,00	48,20	47,53			↑ 64,00	▲ 4,26
Пожарский муниципальный округ	55,96	↔ 60,56	58,17	54,88	↑ 70,71	↑ 55,64	55,63	47,50	↑ 70,17	↓ 43,71			43,00	▼ 4,04
Спасский муниципальный район	55,62	53,77	50,18	↓ 38,56	↑ 59,40	44,33	48,71	↑ 58,75	30,50	49,00			↑ 78,00	▼ 3,96
Тернейский муниципальный округ	59,17	↔ 61,81	↔ 61,33	↑ 68,67	↑ 56,25	50,50	53,00	↑ 60,00	↓ 26,67	↑ 58,56			51,00	▲ 4,37
Уссурийский городской округ	↔ 61,46	↑ 62,89	↔ 62,13	53,37	↑ 55,58	50,25	↑ 57,57	↑ 61,56	↔ 58,97	↔ 55,02	49,00		↔ 56,72	▼ 4,10
Ханкайский муниципальный округ	56,11	55,90	54,73	43,00	45,00	↔ 52,50	50,38		52,00	↓ 43,63			45,00	▼ 4,00
Хасанский муниципальный район	58,65	↔ 61,58	56,46	41,83	↑ 55,86	41,50	↑ 58,40	↑ 63,00	58,00	49,73			53,33	▼ 4,05
Хорольский муниципальный округ	56,97	50,88	51,22	↔ 55,25	↓ 43,29	↑ 56,00	↑ 64,06	↑ 65,00	52,33	↑ 58,18			54,00	▼ 4,01
Черниговский муниципальный округ	56,04	55,43	53,86	↑ 58,82	45,67	↔ 53,69	↑ 59,67	↑ 56,50	48,38	↓ 43,62			52,17	▼ 4,07
Чугуевский муниципальный округ	↑ 66,16	↑ 65,42	59,56	54,29	↓ 41,50	↑ 61,67	↑ 62,25	↔ 56,00	↑ 66,80	↑ 65,14			51,00	▲ 4,31
Шкотовский муниципальный округ	56,15	55,79	56,73	↓ 25,60	52,00	↓ 34,80	↑ 62,25	↑ 57,00	48,67	↔ 54,81			52,67	▼ 4,07
Яковлевский муниципальный район	56,65	↔ 59,62	50,75	49,50	↑ 73,67	51,60	47,00		↔ 63,40	51,90				▼ 3,88
<b>Приморский край</b>	<b>60,80</b>	<b>59,02</b>	<b>59,88</b>	<b>55,14</b>	<b>53,48</b>	<b>51,74</b>	<b>55,89</b>	<b>51,15</b>	<b>58,82</b>	<b>53,01</b>	<b>50,89</b>	<b>66,00</b>	<b>54,40</b>	<b>4,15</b>
<b>Россия</b>	<b>63,88</b>	<b>62,55</b>	<b>63,21</b>	<b>56,55</b>	<b>54,49</b>	<b>54,13</b>	<b>57,19</b>	<b>56,08</b>	<b>65,39</b>	<b>55,05</b>			<b>60,92</b>	
Минимальный балл (Минобрнауки)	40	39	39	39	44	39	35	40	30	45	30	30	40	
Минимальный балл (Минпросвещения)	42	39	39	39	44	39	35	40	30	42	30	30	40	

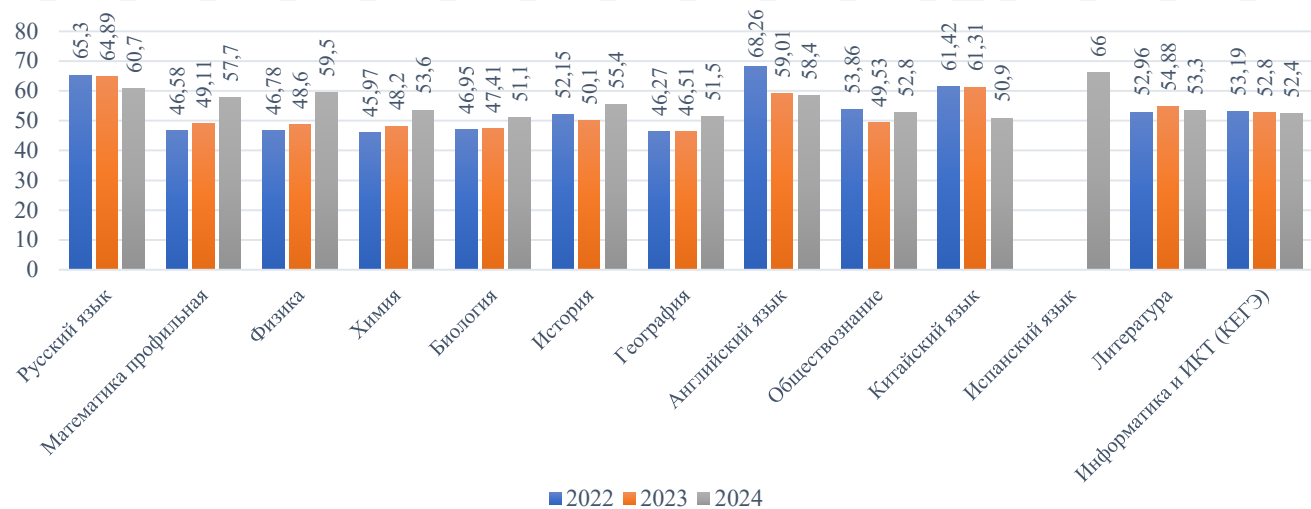
Выборка осуществлялась по категории участников «Выпускник текущего года» с учетом пересдач, включая «президентские дни»

 равно или выше среднего балла по России  
 равно или выше среднего балла по Приморскому краю  
 ниже минимального балла для поступления в ВУЗ (Минобрнауки)

# Сравнение среднего балла ЕГЭ по предметам в Приморском крае и по России



Разница между средним баллом ЕГЭ-2024 по предметам в Приморском крае и по России



Динамика среднего балла ЕГЭ по предметам в Приморском крае за три года