

КОЛЛЕКЦИЯ НОВОГОДНИХ ИДЕЙ

В ПОМОЩЬ УЧИТЕЛЯМ ИЗО И ТЕХНОЛОГИИ

**ОТКРЫТКА И ПРАЗДНИЧНЫЙ ПЛАКАКТ
С ИЗОБРАЖЕНИЕМ СИМВОЛА
2025 ГОДА
МУДРОЙ ЗМЕИ ПО ВОСТОЧНОМУ КАЛЕНДАРЮ**

«Мудрая змея – символ 2025 года»



Змея - символ наступающего 2025 года по восточному календарю обещает много интересных событий и перемены в жизни каждого из нас. Чтобы быть готовыми ко всему и привлечь удачу, важно знать особенности звездного покровителя - знака Зеленой Деревянной Змеи, наиболее распространенного мифологического символа, олицетворяющего плодородие или созидательную жизненную силу.

К образу Змеи жители Китая издавна относились с большим уважением и почтением. Согласно мифологии, они наделяют их положительными качествами – высоким интеллектом, мудростью, прекрасно развитой интуицией, проницательностью и гибкостью, элегантностью и спокойствием, честностью, добротой и умением прощать.

А зеленый цвет ассоциируется с миром, гармонией и обновлением. Когда змеи сбрасывают свою кожу в процессе линьки, они становятся символами возрождения, трансформации, символ мира, свободы и роста, бессмертия и исцеления. В восточных (и не только) сказках эти хладнокровные часто играют роль спасителей, помогая справиться с трудностями и подобрать решение к запутанной задачке. Змея — животное осторожное, внимательно следит, чтобы ничто не нарушало ее спокойствия.

Люди, рожденные в год Зеленой Деревянной Змеи, крайне проницательны и умеют принимать взвешенные решения. Они глубоко и тонко чувствуют окружающих. У Змей вообще сильно развита интуиция, которая помогает им предвидеть будущие события и принимать верные решения. Кстати, каждый цвет года относится к своей стихии. Так, зеленый обозначает дерево - символ развития и постоянного стремления вверх, что дает творческую энергию, за счет которой люди способны принимать нестандартные решения, легко адаптируются к быстро меняющимся реалиям жизни и так же легко находят новые пути для достижения своих целей. Люди рожденные под этим знаком - обладают врожденным обаянием и способностью привлекать других людей.

В китайской "Книге гор и морей" описаны божества, носившие змей желтого и зеленого цвета как серьги. А богиню Нюйва, создававшую людей из глины, изображают с телом змеи и человеческой головой. Жители Поднебесной от мала до велика знают "Легенду о Белой Змее", где повествуется о любви между заколдованной змеей Бай Сучжэнь, превратившейся в девушку, и обычным парнем Сюй Сянем. Оперу с одноименным названием ставят во многих китайских театрах.

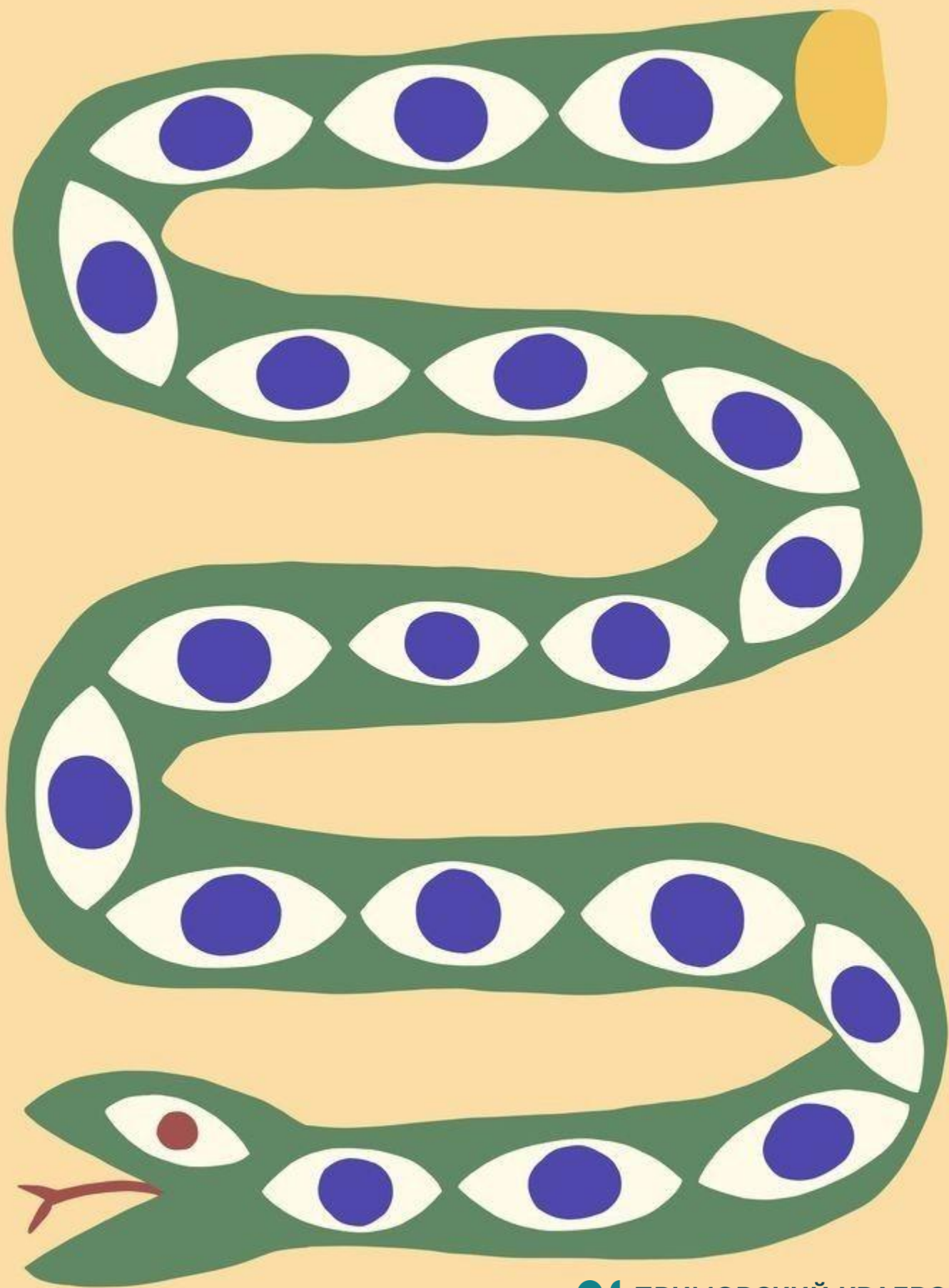










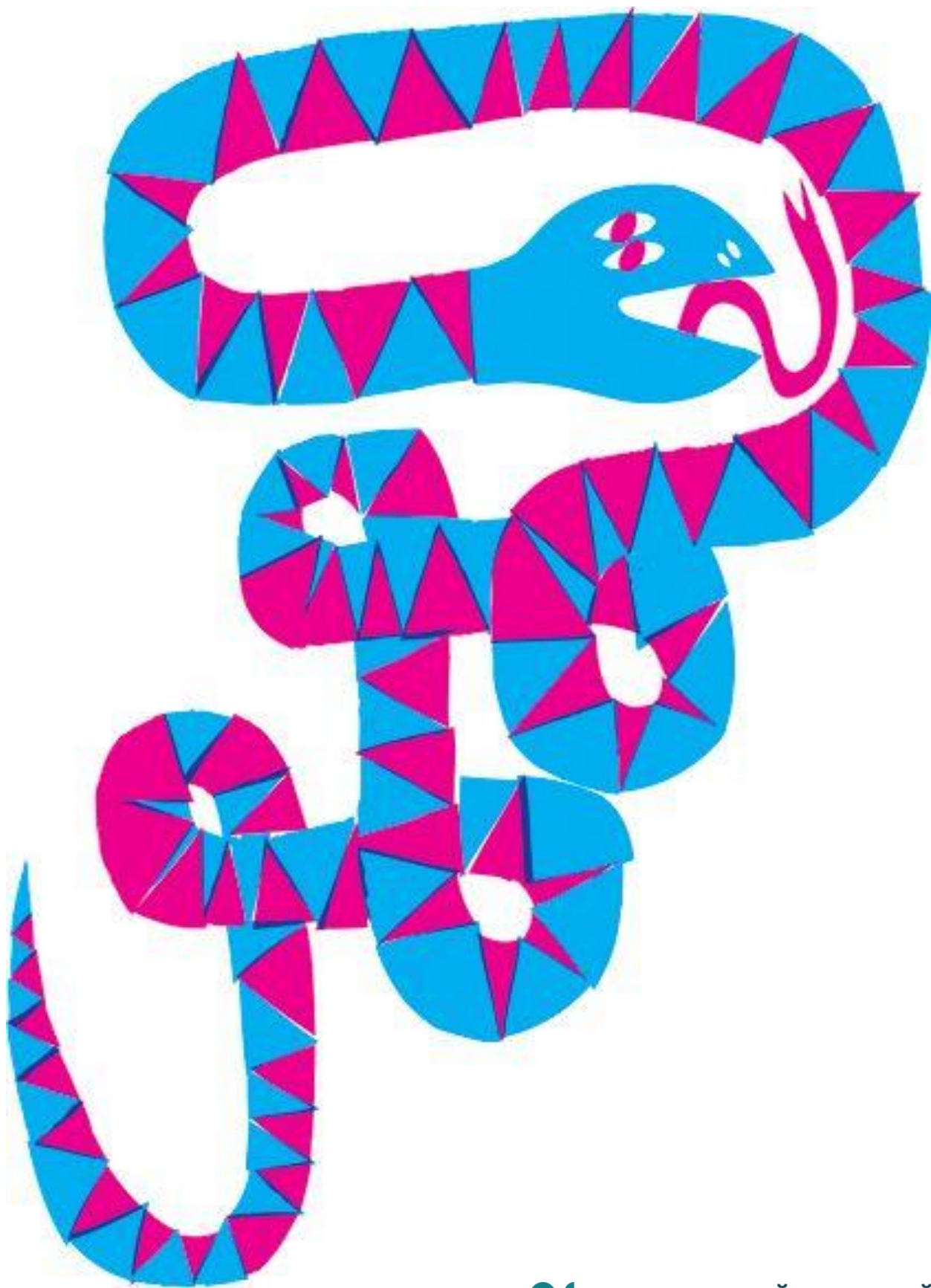




S
N
A
K
E

蛇







**ПРИМОРСКИЙ КРАЕВОЙ
ИНСТИТУТ РАЗВИТИЯ ОБРАЗОВАНИЯ**

Мартынов В.В.,
методист по направлению «Искусство», ГАУ ДПО ПК ИРО







蛇













**ПРИМОРСКИЙ КРАЕВОЙ
ИНСТИТУТ РАЗВИТИЯ ОБРАЗОВАНИЯ**

Мартынов В.В.,
методист по направления «Искусство», ГАУ ДПО ПК ИРО

